

諏訪地方の

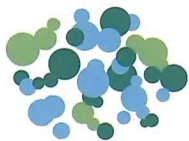
アートミュージアム

ようこそ!

2017年3月11日(土)~14日(火)

10:30~18:00

	岡谷市 3/11 (土)	下諏訪町 3/12 (日)	諏訪市 3/13 (月)	茅野市・富士見町・原村 3/14(火)
参加館	市立岡谷美術考古館 イルフ童画館 岡谷蚕糸博物館 小さな絵本美術館	諏訪湖時の科学館 儀象堂 根津八紘美術館 諏訪湖博物館赤彦記念館 ハーモ美術館 おんばしら館よいさ 日本電産サンキョー オルゴール記念館 すわのね	SUWA ガラスの里 原田泰治美術館 北澤美術館 諏訪市博物館 諏訪市美術館 諏訪高島城	茅野市尖石縄文考古館 茅野市美術館 茅野市八ヶ岳総合博物館 井戸尻考古館・歴史民俗資料館 富士見町高原のミュージアム 八ヶ岳美術館 放浪美術館 茅野市神長官守矢資料館
イベント内容	<ul style="list-style-type: none"> 各館逸品作品展示 ワークショップ [予約優先] <ul style="list-style-type: none"> ①11:00~ 「蚕の繭から素敵な花を 作ってみませんか?」 材料代:1人200円 定員:10名 ②13:30~ 「武井武雄デザインの 刺しゅうブローチを作ろう」 材料代:500円 定員:10名 講演会「童画家武井武雄の世界」 イルフ童画館館長 山岸吉郎 [当日受付] 15:00~ 各館ミュージアムグッズ販売 	<ul style="list-style-type: none"> 移住セミナー&相談会 [予約優先] <ul style="list-style-type: none"> ①11:00~12:00 ②15:00~16:00 下諏訪町について紹介 3名程度による講演+質問 (各15分間) ・移住PRムービー、移住提案書の説明 ・キーパーソンによる移住講演、質疑応答等 料金:無料 定員:各20名 下諏訪Day [予約優先] ~おかみさん会によるおふるまい~ 16:30~17:30 ・立食 ・御湖鶴試飲 ・おかみさん会による おふるまい ・移住PRムービー、移住提案書の配布 ・セミナー終了後、特産のはちみつ食べ比べ 料金:無料 定員:20名 各館ミュージアムグッズ販売 	<ul style="list-style-type: none"> クリスタルガラスオブジェ展示 SUWA プレミアムブランド 紹介コーナー ワークショップ [予約優先] <ul style="list-style-type: none"> 「万華鏡作り体験」 ①11:00~ ②15:00~ 材料代:1人300円 定員:10名 各館ミュージアムグッズ販売 	<ul style="list-style-type: none"> 加盟館の紹介または 展示を伝えられる映像上映 ・尖石縄文考古館 「仮面の女神 発見の軌跡 調査の軌跡」 (25分間) 八ヶ岳総合博物館 「茅野市八ヶ岳総合博物館紹介ビデオ」 茅野市美術館「空飛ぶ泥舟」 ワークショップ [予約優先] <ul style="list-style-type: none"> 「あんぎん台とコモを使用して コースターを製作するあんぎん体験」 ①11:00~ ②14:00~ 材料代:1人500円 定員:20名



銀座 NAGANO 2F イベントスペース

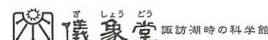
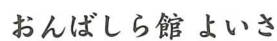
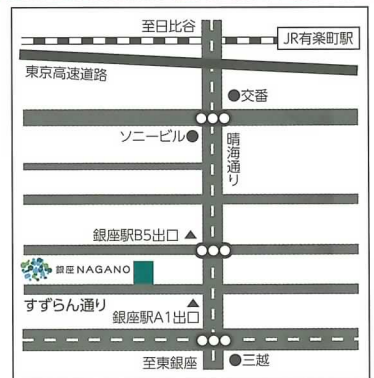
しあわせ信州シェアスペース

〒104-0061 東京都中央区銀座 5-6-5 NOCO TEL.03-6274-6015

主催 / 諏訪湖アトリング協議会・諏訪都市博物館等連絡協議会

共催 / 長野県・諏訪地方観光連盟

事務局 / 市立岡谷美術考古館 TEL.0266-22-5854



諏訪湖畔の16の美術館、博物館が共同で盛りだくさんの特別展、企画展を開催します!