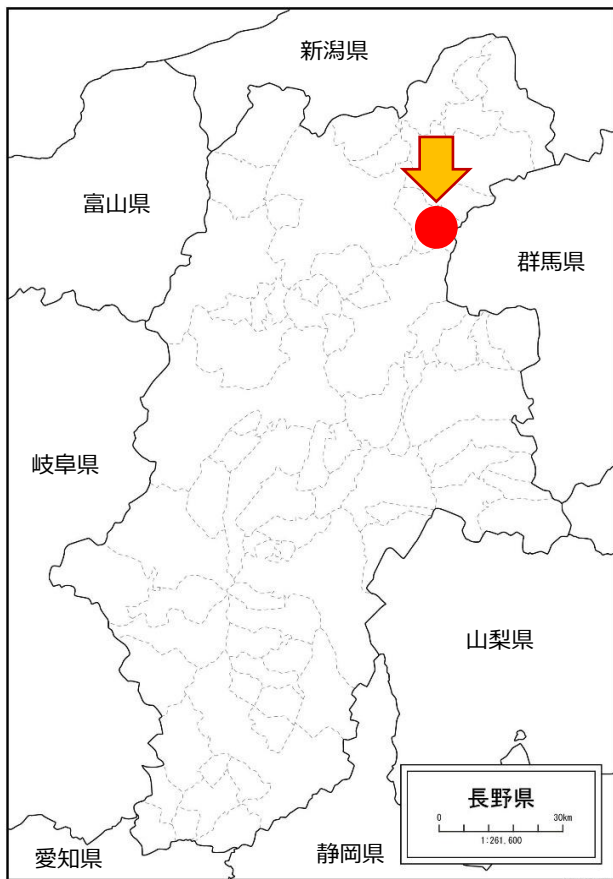


場所



基本情報

R8.4.1現在

- 人口：48,670人 ■世帯数：21,025世帯
- 面積：149.67km²（人口密度 325人/km²）
- 主な地域内の移手段：
自家用車、電車、バス、デマンドタクシー

特徴

交通・地理

鉄道：東京駅から約2時間、名古屋駅から約3時間40分、大阪駅から約5時間
車：高速道路を利用して東京から約2時間30分～3時間程度

気候
(冬の様子)

- 年間降水量は東京の約半分程度
- 長野県の北東部に位置しますが市街地は雪が少なく、年に2～3回程度の雪かきで済みます

子育て施策の
一言PR

「一人ひとりの子どもが、地域全体に見守られながらのびのび育ち、安心して子育てできるまち」を目指しています。

子育て施策
PRポイント

- お金…子育て家庭の負担軽減
- 場所…子育て支援センターの施設整備、待機児童ゼロの維持
- 人手…ファミリー・サポートセンター会員の活用
- 情報…子育てメルマガ、子育て講座

移住の取組

移住支援制度

- UIJターン補助金 60万円～
- 空き家に関する各種補助制度あり
- 仕事探しマッチング支援、移住体験ツアー、移住体験ハウス利用ご案内中！

担当からの
メッセージ

移住担当係は2026年4月から「まちづくり課」へ部署替えがあり、空家バンク事業を活用したお住まいに関するサポートも行っています。
お気軽にご相談ください♪

連絡先

須坂市まちづくり推進部 まちづくり課 移住支援・住宅政策係
電話：026-248-9007
メール：iju@city.suzaka.nagano.jp

須坂市移住支援HP



豊かな自然と利便性を兼ね備える土地



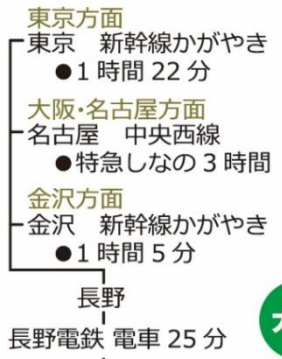
須坂市は人口約5万人、長野県の北東部に位置し、県庁所在地である長野市の東隣りにあります

車での場合



須坂

鉄道での場合



須坂



須坂から東京まで約2時間!

千曲川を挟んで県庁所在地の長野市に隣接しており、交通アクセスも良好です。
東京都心からは新幹線と私鉄長野電鉄を利用して約2時間、自動車でも練馬インターチェンジから約2時間30分など、都心部からの移住地にも適しています。



長野県須坂市
花と緑のまちづくり事業
マスコットキャラクター
「かなちゃん」

特色ある自然・景観と農ある暮らし



須坂市の果物



千曲川河川敷に広がる桃の花



ぶどう狩りの様子

肥沃な土壌や気象条件などに恵まれ、須坂市では農業が盛んです。果樹園が広がる風景は須坂市の特徴ある景観です。



信州須坂市 くだもの図鑑



須坂の農産物カレンダー

歴史と文化を感じられる町並みや公園



町並みからは、豊かな自然だけでなく
歴史や文化も感じられます。



須坂のまるごと博物館

歴史と文化を感じられる体験
スポットが勢ぞろい！
魅力たっぷりの地域資源を
ちょっとのぞいてみませんか。



須坂市の主な子育て支援(第六次総合計画から一部抜粋)

お金

- 子育て家庭の負担軽減
- 第2子及び多子世帯の経済的負担軽減



人手

- ファミリー・サポートセンター会員登録促進
- 保育士の処遇改善や保育環境の整備
- シルバー人材センターとの連携



場所

- 子育て支援センターの施設整備
- 須坂市子ども家庭総合支援拠点の設置
- 保育園の待機児童ゼロ維持
- 特別保育事業の充実



情報

- 子育て応援メルマガ等による情報提供
- 子育て支援センターでの子育て講座



子育て家庭の負担軽減

児童手当

高校年代までの児童を養育している方で、須坂市に住所のある方に支給。



- 3歳未満 第1・2子 月額15,000円
- 第3子以降 月額30,000円
- 3歳～高校生年代 月額10,000円
- 第3子以降 月額30,000円

児童扶養手当

父母の離婚などによるひとり親家庭等に支給



出産育児一時金

精神または身体に障がいのある満20歳未満の児童のために支給。

特別児童扶養手当

精神または身体に障がいのある満20歳未満の児童のために支給。



須坂市福祉医療費給付金

病院や薬局の窓口で負担した医療費の一部を支給。



未熟児養育医療給付

入院中の未熟児の養育に必要な医療費の一部を給付。

不妊・不育症治療費助成事業

不妊治療を行っている夫婦に保険適用外医療費の一部を助成。

児童手当以外の手当・支援金については、左記二次元バーコードをご覧ください。

(担当:須坂市子ども課 子育て政策係)



手当・支援金一覧

場所

子育て支援センターの整備

子育て支援センターとは

就学前のお子さんとその保護者の方が利用できる施設。
親子で楽しく遊んだり、保護者が日々の子育ての不安や悩みを相談したり、地域の皆さんとかかわりを持つことが出来る場所。

毎週開催！「集まりの日」「子育てミニ講座」

◇集まりの日

あそぼうday、おはなしポケット、ふれあいあそび…など

◇子育てミニ講座

親子びびクス、赤ちゃんマッサージ、ミニコンサート…など

保護者向け講座(託児あり)

◇ほっとタイム(親子向け)

◇すくすく育児ランド(親向け。育児に役立つ講演等)

◇すくすくパパ(パパ向け)

◇すくすくホーム(親・祖父母向け)

【基本情報】

須坂市大字須坂1295番地1 シルキービル1F
(bota内)

Tel.026-248-6588

開館日 : 月～土曜日(日・祝・年末年始は休館)

利用時間: 9時～16時

利用料 : 無料

利用対象: 就学前の子どもとその保護者



子育て支援センターについて



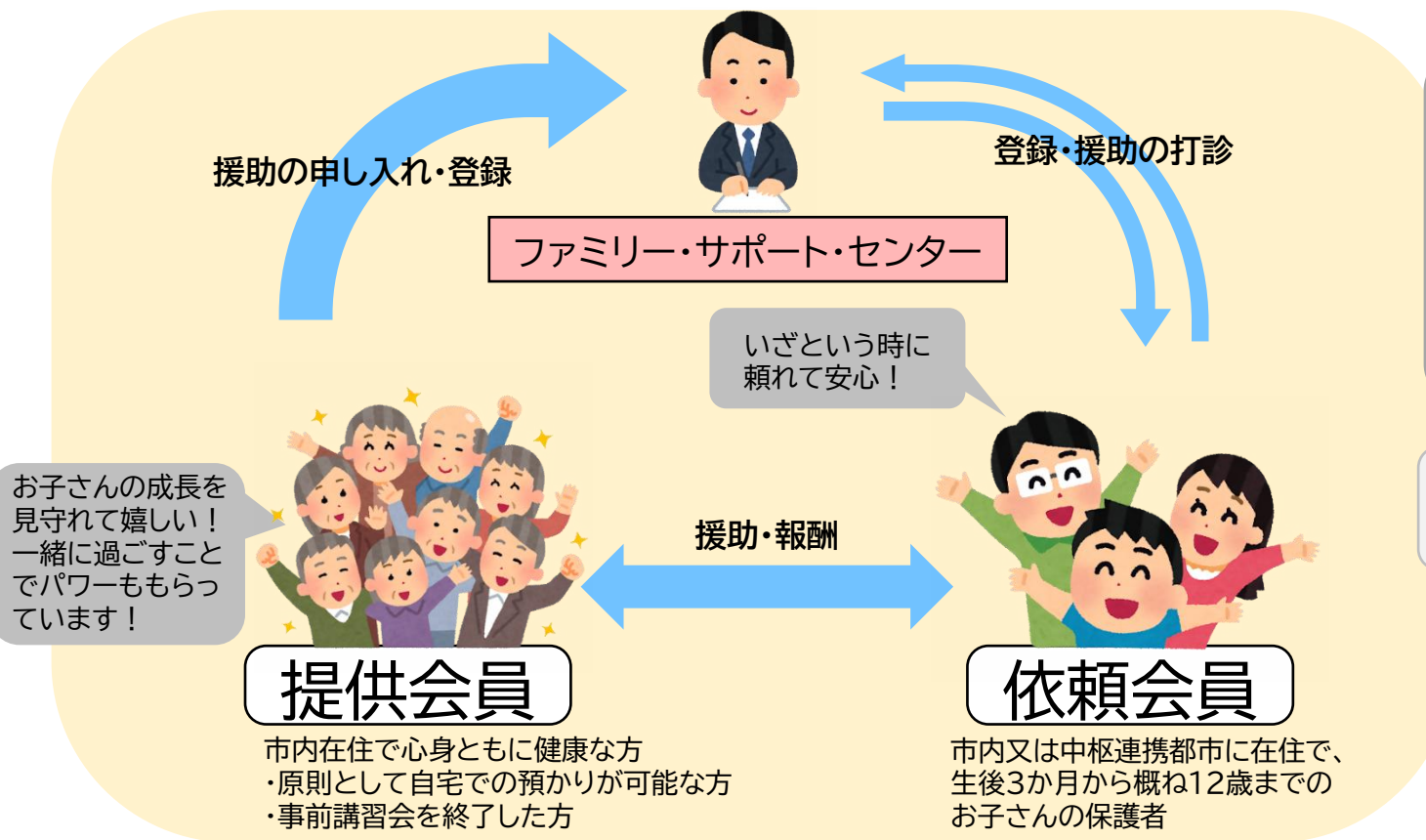
その他にも、個別の子育て相談や子育てサークルの育成・支援等実施中！



ファミリー・サポートセンター会員登録促進

ファミリー・サポート・センターとは

地域のなかで、育児を支援してほしい人と支援したい人が会員となり、育児について助け合う会員組織。



お子さんの成長を見守れて嬉しい！一緒に過ごすことでパワーももらっています！

提供会員

市内在住で心身ともに健康な方
・原則として自宅での預かりが可能な方
・事前講習会を終了した方

依頼会員

市内又は中枢連携都市に在住で、生後3か月から概ね12歳までのお子さんの保護者

こんな時に利用可能です

- ・保育園や児童センターのお迎えを頼みたい
- ・体調が悪いので、子どもを見てほしい
- ・出産で入院している間、昼間だけみてほしい
- ・上の子どもの学校行事に下の子を連れていけない
- ・週1回、習い事をしたいので子どもをみてほしい
- ・1～2時間、美容院へ行ってリフレッシュしたい

提供会員を増やすことで、地域で支え合う環境づくりを推進！



会員の方が安心して育児に関する相互援助を行えるよう、会員を対象に育児に関する知識・技術を身に着けるための研修会を実施しています！

R7年3月時点の会員数…依頼会員558人、提供会員50人、両方会員12人



ファミリー・サポート・センターについて



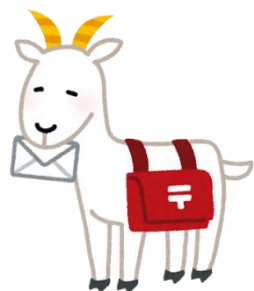
子育て応援メルマガ等による情報提供

子育て応援メルマガとは？

須坂市では、防災情報やイベント情報等をお知らせするメールマガジンを活用しています。「子育て応援メルマガ」もそのひとつです。

子どもと一緒に楽しめる市内イベント情報

子育て・幼児向けイベント情報
子育てサークル募集情報
図書館情報
児童センター行事予定
子育て支援センター行事予定 など



須坂市HP
須坂市メールマガジン一覧

須坂市メールマガジンへの登録、
どのようなメールマガジンがあるか？
はこちらから

子どもと一緒に楽しめる市内イベント情報

子育てのポイント
保育園給食レシピ など

これまでこういった内容のメールマガジンを配信してきたのか？
はこちらから

須坂市HP
須坂市メールマガジンバックナンバー



子育ての悩みは、子育てセミナーで解消！

子育ての悩みは誰にでもあるもの。専門家のお話を聞いたり、楽しくおしゃべりしたりすることで、気持ちが軽くなりますよ！
須坂市では、さまざまなジャンルの専門家による講座を、たくさんご用意しています。

★仲間数人が集まれば開催できます★

*右の2次元コードから講座一覧をご覧ください。

*講師謝礼は子ども課が負担します。
連絡先：子ども課 tel.026-214-6061



人気講座



ヨガで心をほぐしながら聞く
子どもへの接し方
(講師：跡部奈美氏)

子育てママ・働く親座談会
(講師：小林知美氏)



須坂市の子育て事情(子育て環境)



イオンモール須坂内でのお子様の遊び場

保健センター・子育て支援センター・児童センター・図書館の取り組み

須坂市内の遊び場ガイド(MAP付き)

博物館・美術館・動物園の紹介

保育園・幼稚園・認定こども園について

フリースクール・放課後デイサービス

児童手当・助成制度

子育てに関する情報が詰まっています!



子育てガイドS-kids
(PDF版)

移住体験ツアーにお越しく下さい！



ポイント
1



市担当者がライブツアーをアテンドします♪

須坂市での暮らしぶりや魅力を、市担当者がご案内♪
楽しみながら須坂市で暮らすイメージも湧きます✦

💡 こんな方におすすめ

- ✓ 須坂市のまちを実際に見てみたい
- ✓ 生活や子育ての環境を知りたい
- ✓ 市内の学校や施設を見学したい

ポイント
2

ツアープランは完全オーダーメイド！

ご要望に沿えるよう、市担当者が全力で調整します。
気になることや知りたいことを、何なりとお申し付けください！
(調整の結果、ご希望に添えなかったらごめんなさい)



《例》
・生活圏を見てみよう
・市内小学校めぐり
・先輩移住者の話を聞いてみたい
・新規就農制度について知りたい 等

ポイント
3

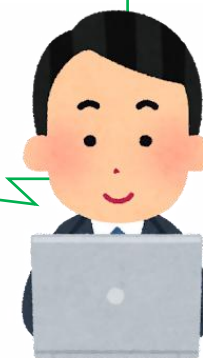


移住体験ハウスをご利用いただけます！

移住体験負担軽減のため、安価でご利用いただけます。
詳しいご利用要件は市担当者へお問い合わせください。

※ご家族以外での宿泊や、観光目的でのご利用はお断りしています。
※お車でのお越しを前提としています。難しい場合は、市担当者へご相談ください。
※電子予約申請フォームは一般公開していません。まずは下記へご相談ください。

長野県須坂市へ少しでもご興味をお持ちいただけたら、ぜひとも須坂市の移住体験ツアーにご参加ください♪
ツアープランは市担当者が**完全オーダーメイド**いたします！



移住体験ツアー 申込はこちらから

メールでの問い合わせも大歓迎です！
まずはご相談ください✦



《お問い合わせ》
須坂市まちづくり課 移住支援・住宅政策係
✉:iju@city.suzaka.nagano.jp