

## 場所



## 基本情報

R8.4.1現在

- 人口：40,800人 ■世帯数：19,728世帯
- 面積：98.55km<sup>2</sup>（人口密度 414人/km<sup>2</sup>）
- 主な地域内の移動手段：  
自家用車、バス、デマンドタクシー

## 特徴

## 地理・交通

- 鉄道：東京から約90分。
- 車：高速道路利用で、東京から約180分。

## 気候

- 国内でも屈指の晴天率を誇るため、年間降水量が少なく「カラッと」した清々しい気候です。

## 名物

- 果物の栽培が盛んで、ふるさと納税の返礼品としても大人気の「浅間水蜜桃」、近年はワイン用ぶどうの栽培も増えています！
- 浅間山の登山口があり、山好きが集まる地域です。

## PRポイント

- 交通の便の良さから、首都圏への通勤も可能なエリアです！軽井沢にも近くショッピングも楽しめます！
- 市内に新規個人店が増えていて、家族でも单身でも楽しめます！
- 田舎過ぎず、都会過ぎず、都心にもアクセスが良く丁度いいです！

## 企業誘致の取組

## 起業・移転支援制度

- 空き店舗等活用事業補助金
- 小諸市工場等立地促進補助金
- サテライトオフィス等整備事業（補助金）

## 連絡先

【小諸市役所 商工観光課】

電話：0267-22-1700

E-mail：kurasu@city.komoro.nagano.jp

特集

# こんな町に住んでみたい

今いる場所でずっと暮らすのもいいけれど、住む場所をずらして暮らしを変える、価値観を変えてみるのも人生の美しきスパイスに。移住と言うと、一大決心と考えがちだけれどもは試し、自然、町、人、食など、いいなと思えるものがある町にまずは拠点を設けてみませんか？ 日常をローカルに求めることで、より豊かな暮らしを手にはできるはず。

今、小碓に  
みんなが注目している！

城下町のDNAが息づく  
新旧が交ざり合う町

長野県・小碓市

かつて城下町として栄え、交通の要衝として人々が行き交った町、小碓。新旧の人々やカルチャーが交ざり合いながら発展してきたこの町のDNAは健在。人々が一体になって生み出すおもしろいモノコトに多くの人が惹きつけられています

About

長野県・小碓市

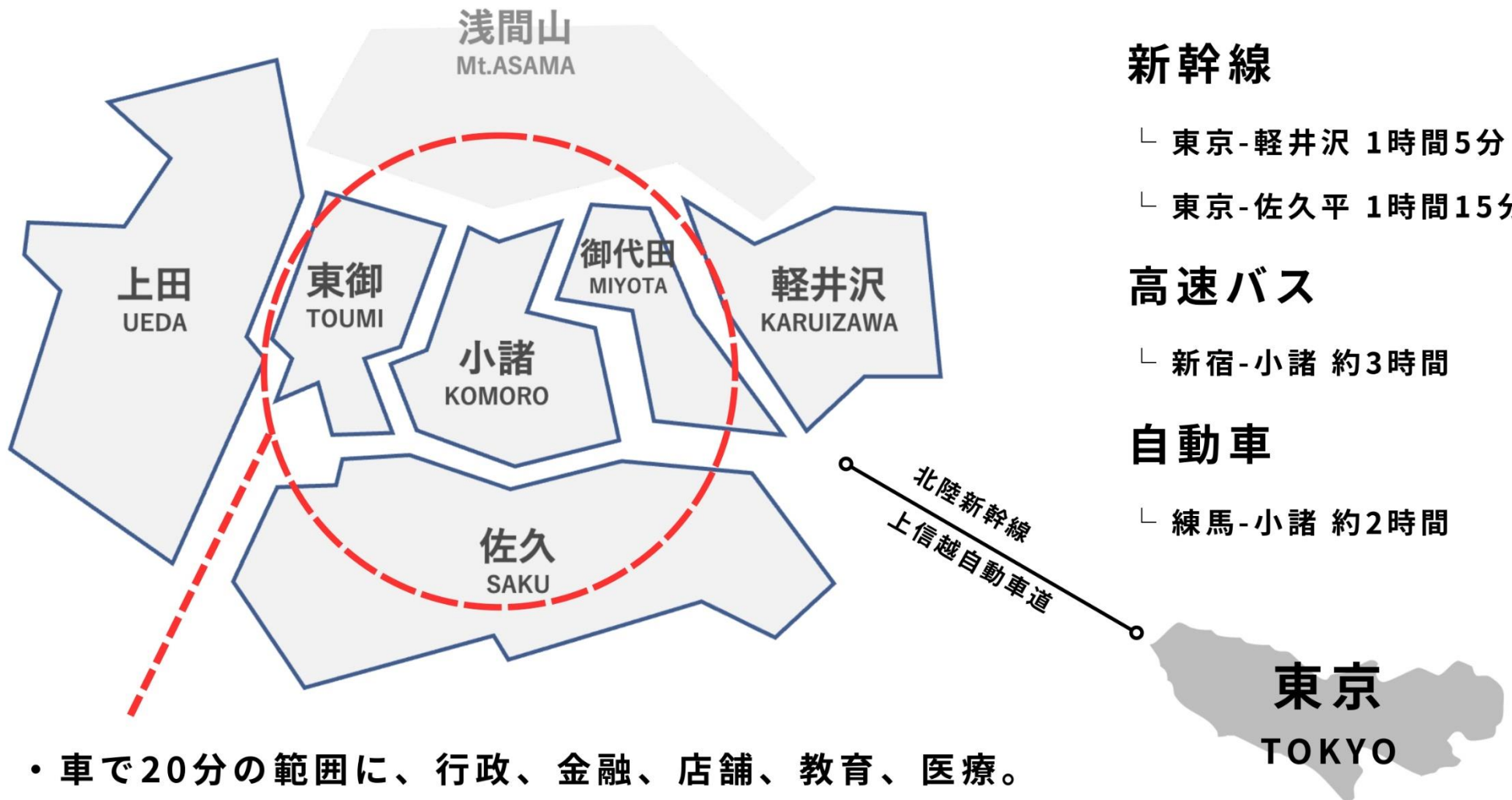
旧藩に開かれた町や在久市が連なる。湖尻山を望む豊かな自然と、城下町の文化が息づく人口約41,000人の町。野菜やブドウ、桃など農産物盛ん。観光スポットに小碓城址 徳川園がある

Access

東京駅より北陸新幹線で越前駅まで約60分。在久平駅まで約75分。越前駅よりしなの鉄道で約20～25分。在久平駅よりJR小碓線で約15分

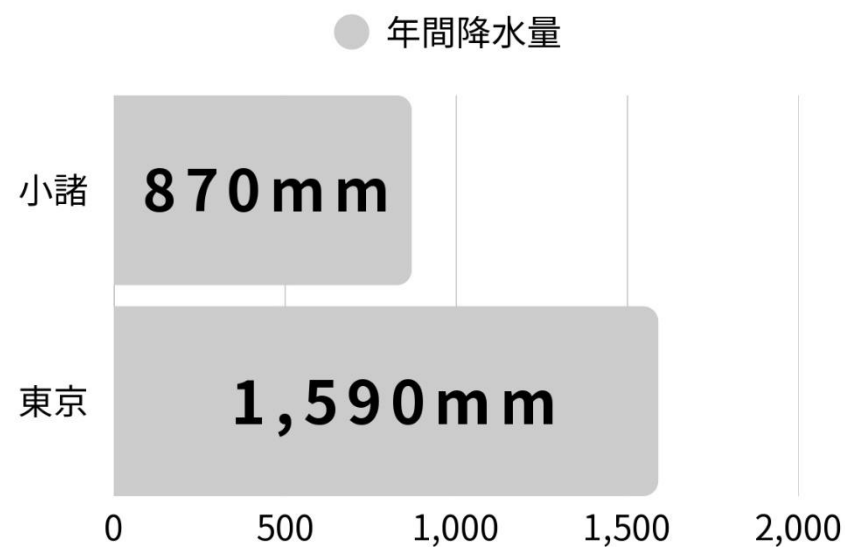
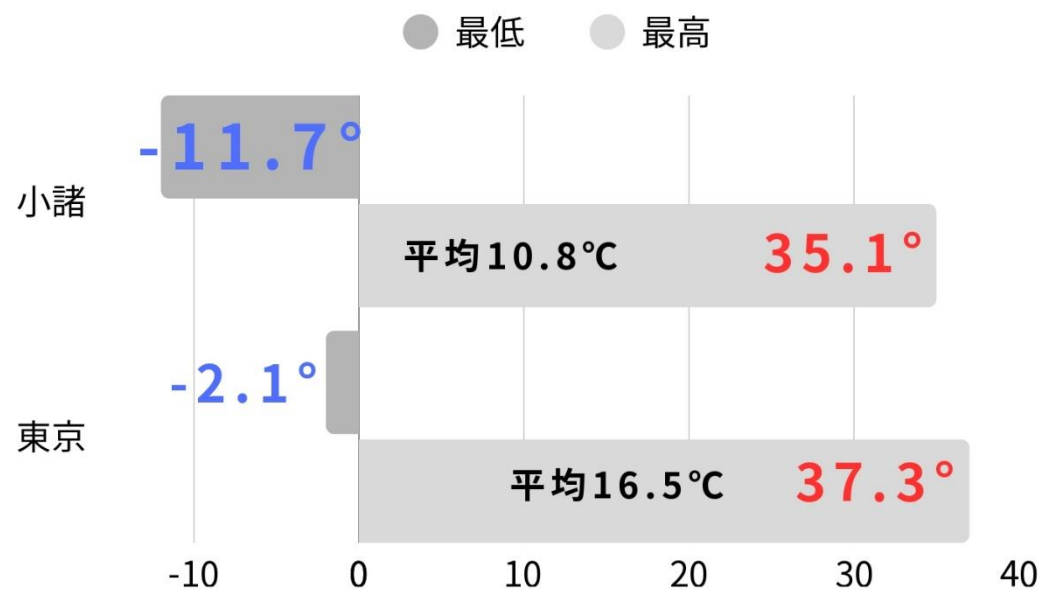
旧北野陣屋の、江戸時代の建物を活用した地域の観光拠点「本陣」前に、小碓まにまゆかにする人々が集結。地元住民たちが運営している年金館を設けると、住実気がマコトと一歩手前戸開き会館に繋がることができる

# 都心からのアクセスが良く、暮らしやすい



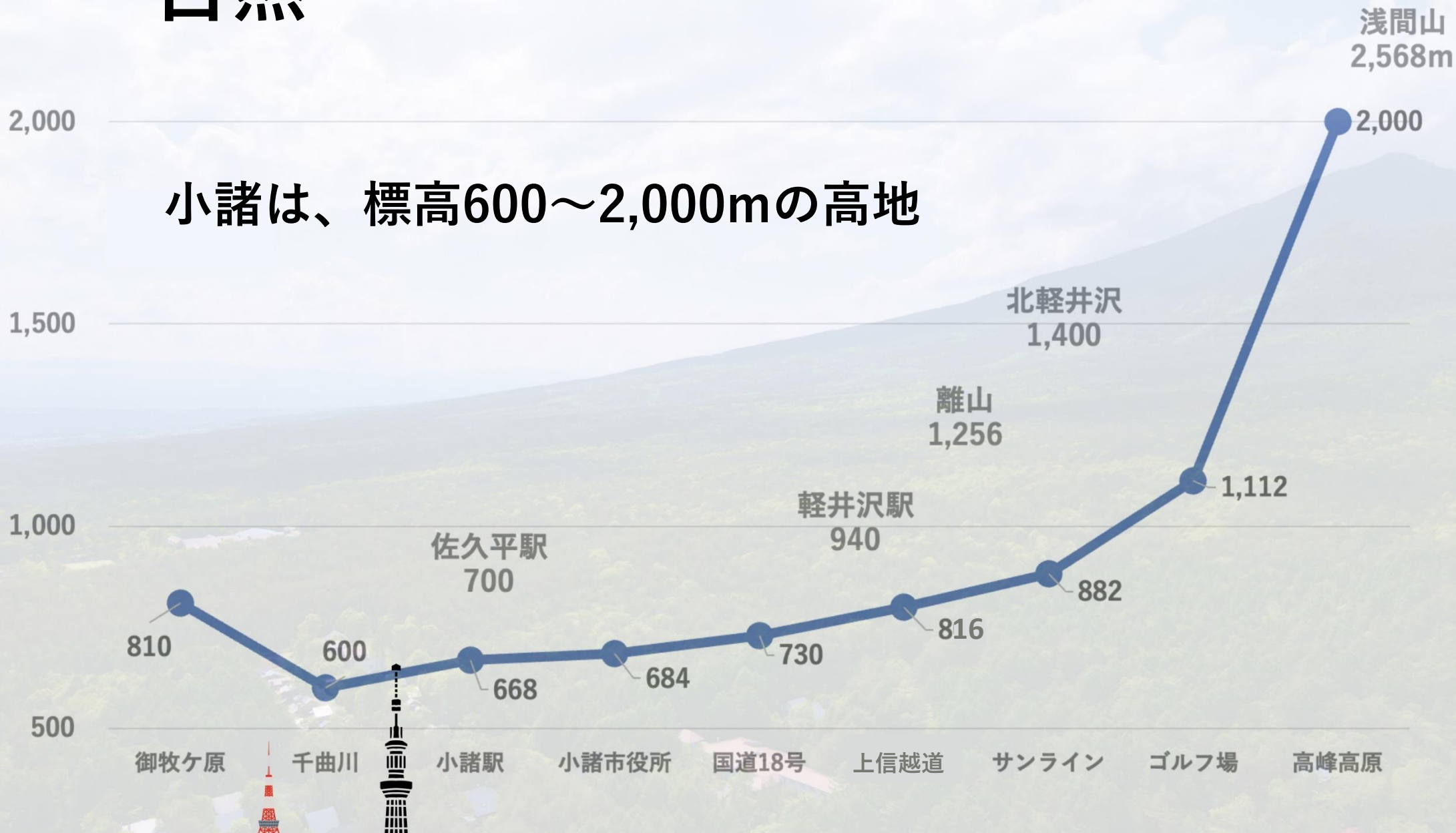
- 車で20分の範囲に、行政、金融、店舗、教育、医療。
- 佐久小諸地域は、人口20万人ほどの規模。移住が多い地域。

# 国内屈指の晴天率 「陽の当たる高原の城下町」



# 自然

小諸は、標高600~2,000mの高地





# 高原が生む豊かな資源



浅間山



懐古園



ワイナリー

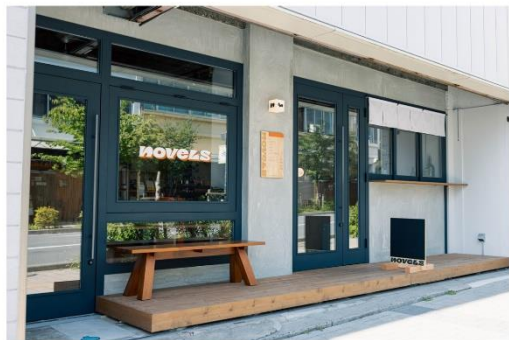


蕎麦処

# まちに根付く先輩移住者たち

BOOK & CAFE & HOSTEL

NOVELS



コロナ以降、100ヶ所超の新店舗  
古くは城下町、明治以降は商都として栄え、  
関東の玄関口を担っていた小諸。平成に入り  
都市機能は佐久に移り衰退するも再び活況に。



BAKERY

HOTOTOGISU



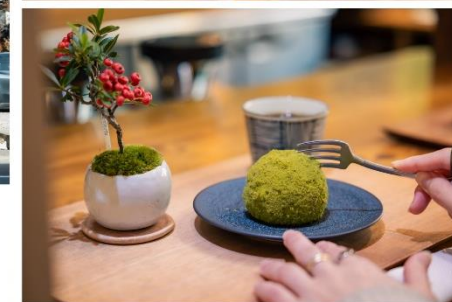
BISTRO

AOKUBI



COFFEE & BONSAI

彩本堂





会場でお待ちしております