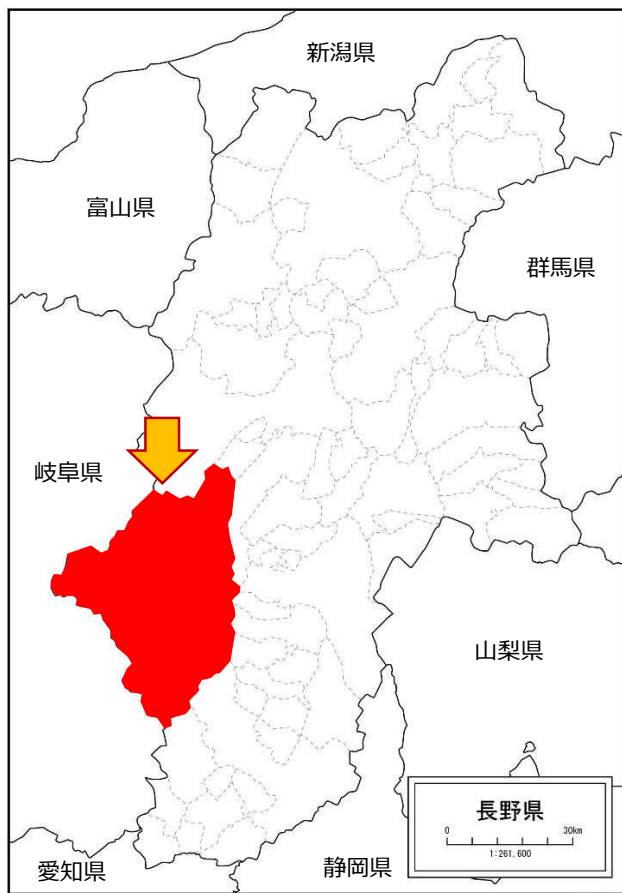


場所



基本情報

R7.4.1現在

- 人口：22,887人 ■世帯数：10,457世帯
- 面積：約1,546km²（人口密度 約15人/km²）
- 主な地域内の移動手段：
自家用車、電車、バス、デマンドタクシー

特徴

地理・交通

- 鉄道：新宿から特急あずさ、特急しなのを使い約200分（松本又は塩尻経由）、名古屋から特急しなのを使い約90分。
- 自動車：高速道路を使い東京から約210分、名古屋から約150分に位置します。

気候
(冬の様子)

- 面積が広いため、雪が積もる町村とあまり積もらない町村があります。だいたい10cm未満から積もっても30cm程度、月に数回は雪かきが必要です。
- 車を持つならスタッドレスタイヤが必須です！

名物

- 御嶽山と自然（阿寺溪谷、赤沢自然休養林など面積の約90%が森林です）
- 木曽路の街道文化（妻籠宿などの宿場、百草丸、伝統工芸品など木工品）
- 発酵食「すんき」、在来種「赤かぶ」、ほお葉巻き、高原野菜など

PRポイント

- 「木曽路はすべて山の中である」の言葉の通り山に囲まれた自然豊かな地域で、3町3村で構成されております。
- 伝統工芸を守り伝える仕事から最新のリモートワーク・テレワークまで、様々な働き方を選ぶこともできます。

移住の取組

移住支援制度

- 住まいの支援として空き家改修補助金などの制度があります。
- ウッドスタート事業・子育て支援センターの設置などがあります。
- その他、移住支援金など各町村ごと特色ある支援制度もあります。

担当からの
メッセージ

- 町村の移住担当者や先輩移住者と連携し、サポートします！
- 各町村ごとでの支援制度となりますので、詳細はお問い合わせください。
- オンライン相談も行っています。（事前予約制）

連絡先

【木曽広域連合 地域振興課 移住・定住担当】

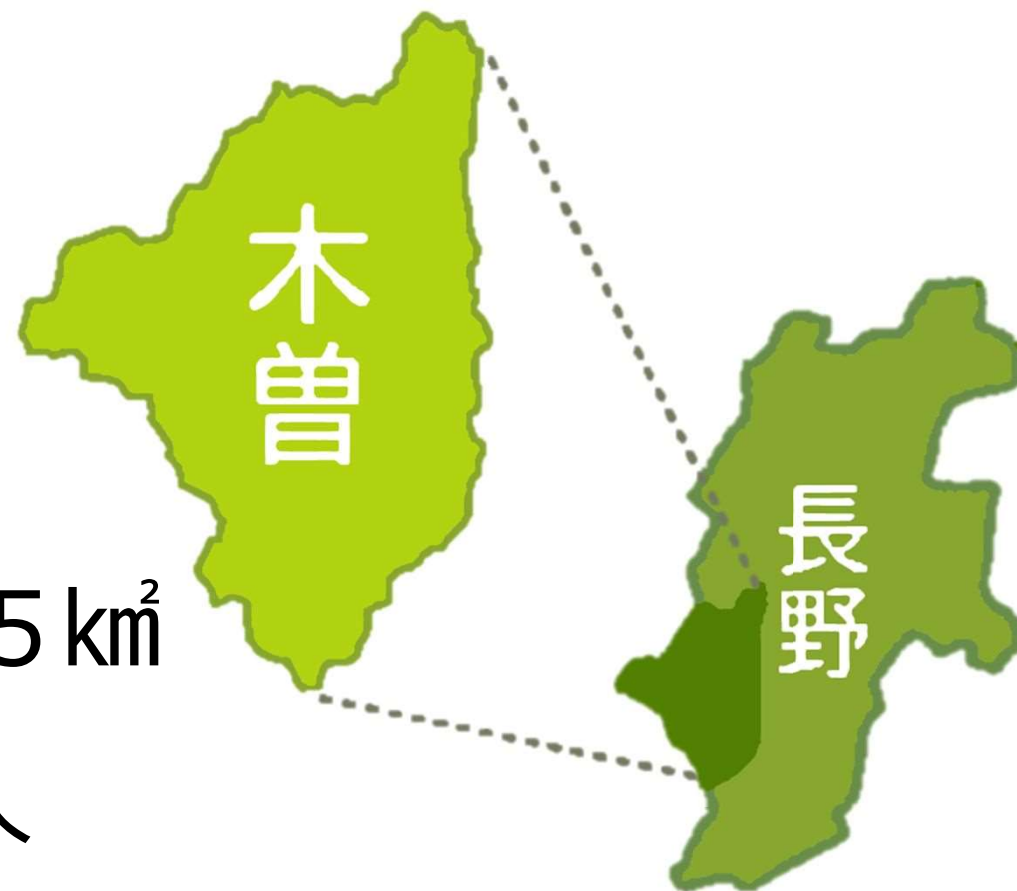
電話：0264-23-1050 木曽移住ポータルサイト →

E-mail：chiikisinkou@union.kiso.lg.jp



～木曽の基礎知識！～

面積は大阪府や香川県に
匹敵するほど！
しかも、その約9割が森林
で覆われています。



面積 1,546.15 km²

人口 22,887人

世帯数 10,457世帯

2025年4月現在

～木曽の基礎知識！～

木曽地域のすぐ隣は
岐阜県になります。

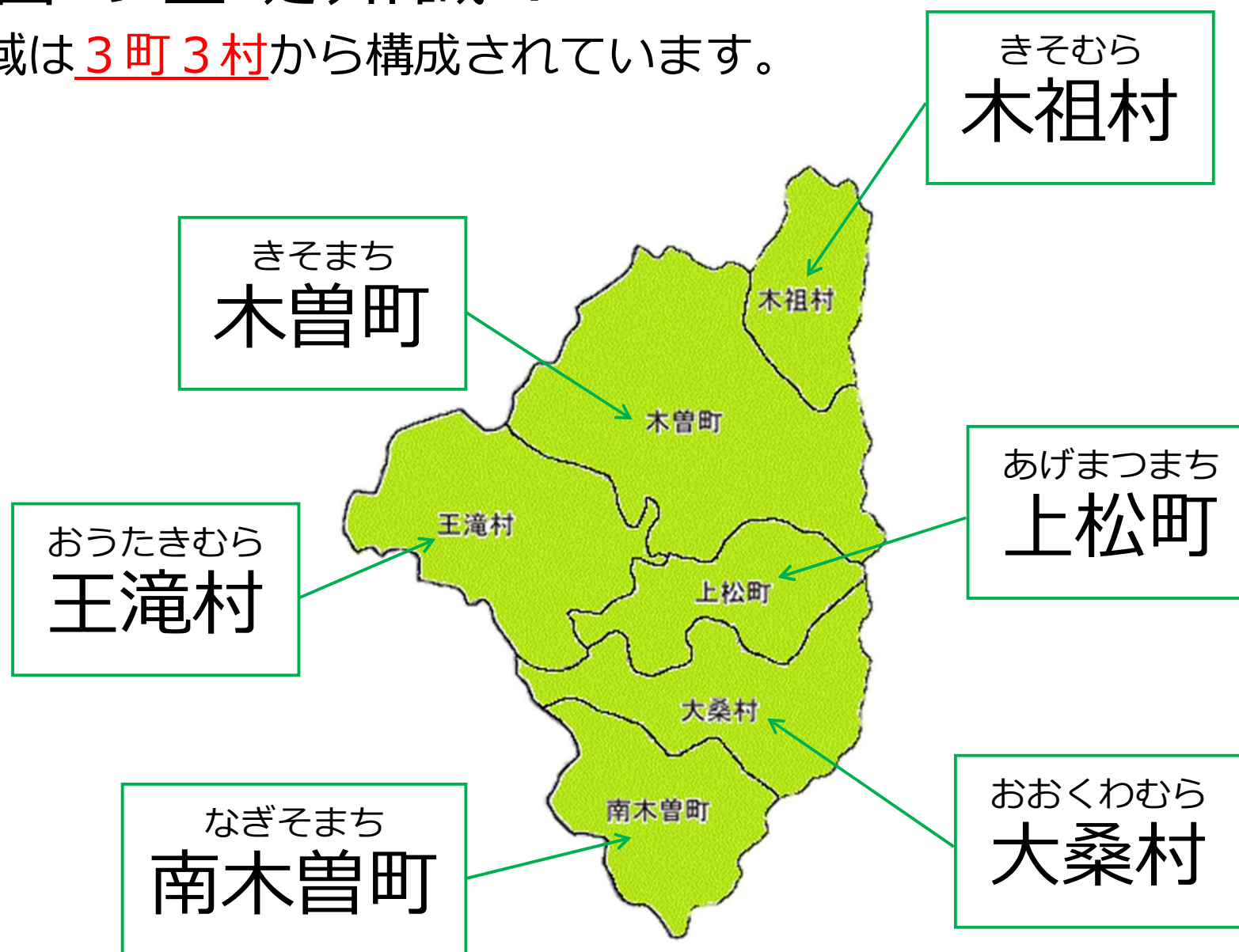
※通勤・通学の範囲について

木曽地域内で働いている方もいますが
岐阜県や松本方面・伊那方面等へ
町村を越えて働きに行かれる方も
結構いらっしゃいます♪



～木曽の基礎知識！～

木曽地域は3町3村から構成されています。



～木曽の暮らし（冬）～

これからの時期はタイヤをスタッドレスタイヤに交換します。
場所によって異なりますが、5cm～10cmくらいの積雪は度々あります。
主要幹線については除雪の体制が整っているので比較的安全に走行できます。



木祖村（木曽郡の最北端）



南木曽町（木曽郡の最南端）



伝統工芸を守り伝える仕事

木曽地域は古くから林業や木材を使った産業が盛んに行われ、現在でも続いています。近年は木曽出身者をはじめ木曽に移住した若者も伝統を引き継ぐため頑張っています。

南木曽ろくろ細工
(南木曽町)



こけら板
(大桑村)

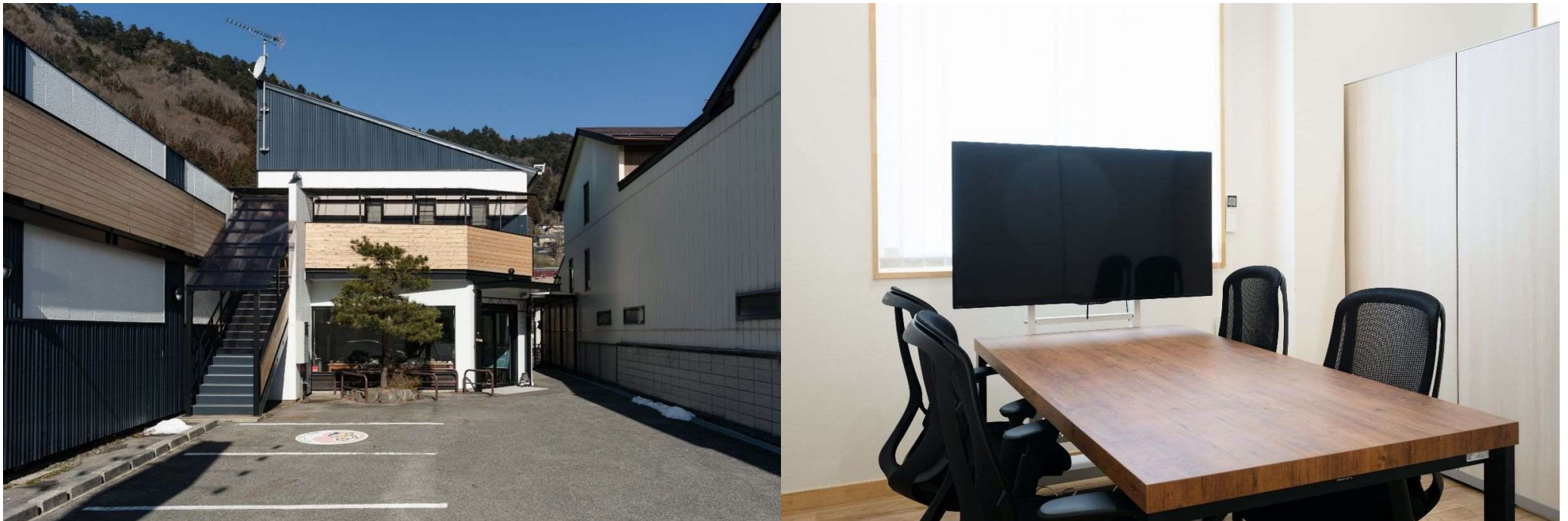


お六櫛
(木祖村)

《ふらっと木曽》 最新のリモートワーク・テレワーク

”「IT」×「田舎」＝「新しい働き方」”

木曽でも都市部と変わらないオフィス環境が利用できます。
木曽川のせせらぎを聞きながらの仕事はいかがでしょう。



※ネット回線は光回線をご利用いただけます。

自然を満喫できる様々なアウトドア

夏は川遊びやカヌー体験、秋はハイキングなどが楽しめ、冬はスキー場が4カ所あるのでスキーやスノーボードなどのウィンタースポーツが楽しめます。



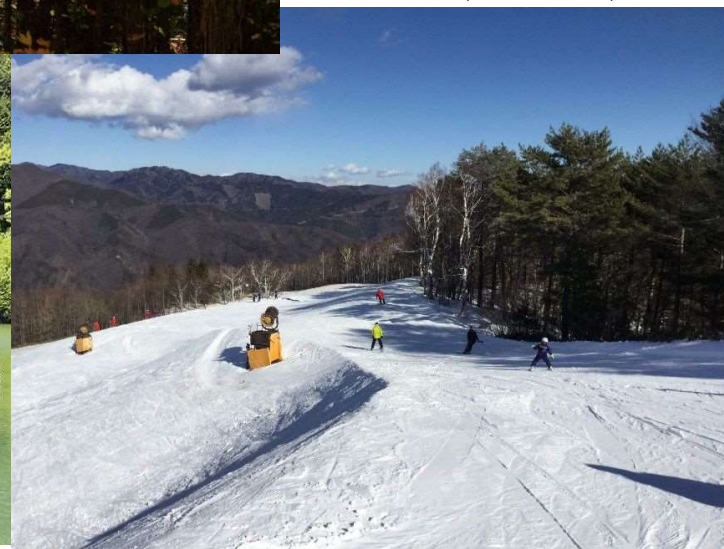
阿寺溪谷（大桑村）



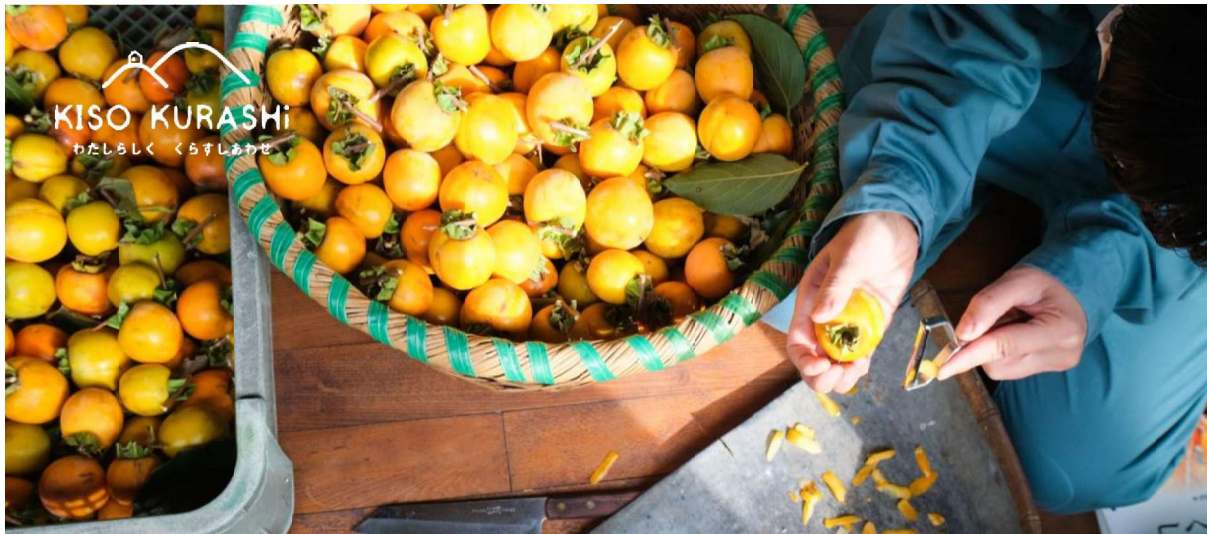
赤沢自然休養林
（上松町）



自然湖（王滝村）



やぶはら高原スキー場
（木祖村）



山の恵みとそれを活かす人の知恵が受け継がれています..



発酵食「すんぎ」



朴葉巻き



在来種の赤かぶ



伝統工芸品をはじめ、林業や木工と関わり暮らす人も多い



製造業への就職

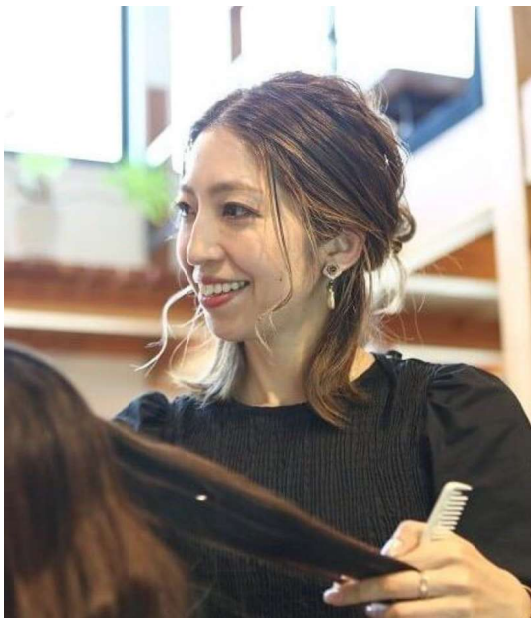
企業で働きながら、趣味の時間に山登りや畑仕事をする方も...



観光業での就職や起業

観光案内所やガイド仕事、宿の経営、スキー場など





地域での起業



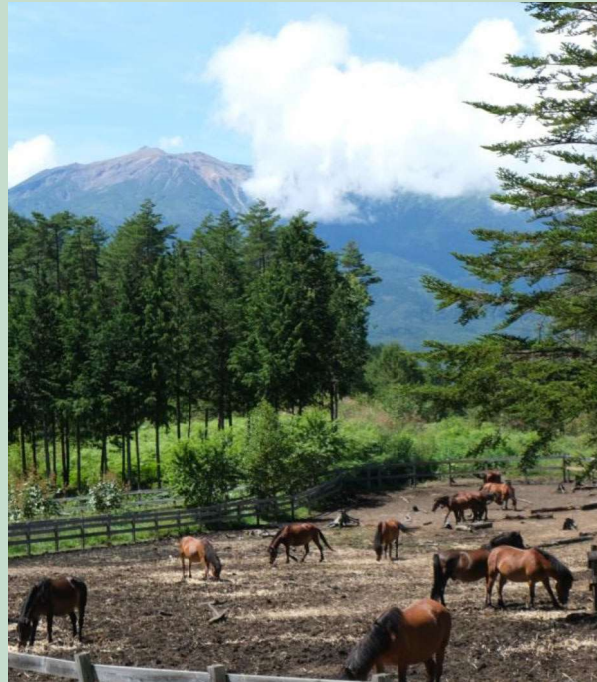
農業や加工品



テレワーク施設で起業



古民家改修×テレワーク



“木曽”と一言でいっても
それぞれの地で特色が違います。

自分に合った場所を探せるように
木曽広域連合でサポートしています。