

# 安曇野市 (あづみのし)

## 場所



## 基本情報

R6.4.1現在

- 人口：95,953人 ■世帯数：41,669世帯
- 面積：331.78km<sup>2</sup> (人口密度 289人/km<sup>2</sup>)
- 主な地域内の移動手段：  
自家用車、電車、デマンドタクシー

## 特徴

<p><b>地理・交通</b></p>	<p>鉄道：東京から210分、名古屋から160分、大阪から250分。 車：高速道路利用で、東京から180分、名古屋から160分、大阪から300分。</p>
<p><b>気候</b> (冬の様子)</p>	<ul style="list-style-type: none"> <li>➢ 年間を通して降水量・湿度が低く、昼と夜、夏と冬の寒暖差が大きい。</li> <li>➢ 積雪はほとんど10cm以下！20～30cmの大雪は1～3回あるかないか。</li> <li>➢ 特に1月～2月の寒さは厳しく、朝は氷点下10℃以下になることも...</li> </ul>
<p><b>名物</b></p>	<ul style="list-style-type: none"> <li>➢ 生産量全国1位を誇る『わさび』を筆頭に、安曇野の景観を創り出す田んぼで育つお米・小麦は作付面積長野県1位！玉ねぎの収穫量県1位！安曇野の肥沃な大地と豊かな水、おひさまに育まれた農産物は絶品。</li> <li>➢ あづみの移住大使に、柔道家・タレントの篠原信一さん就任！！</li> </ul>
<p><b>PRポイント</b></p>	<ul style="list-style-type: none"> <li>➢ 名水百選『安曇野わさび田湧水群』 北アルプスの雪解け水は豊富な湧き水となって安曇野の地を潤しています。</li> <li>➢ 安曇野市の<b>水道水は、地下水100%！</b></li> </ul>

## 移住の取組

<p><b>移住支援制度</b></p>	<ul style="list-style-type: none"> <li>➢ 空き家改修補助 最大80万円 / 移住者支援補助 最大10万円 ※「安曇野市空き家バンク」で物件を購入、賃貸された場合に限る</li> <li>➢ UIターン就業・創業支援金 単身60万円・2人以上世帯100万円+18歳未満の子ども1人につき100万円を加算 ※埼玉/千葉/東京/神奈川/愛知/大阪の方対象</li> </ul>
<p><b>担当からのメッセージ</b></p>	<ul style="list-style-type: none"> <li>➢ あなたの“安曇野暮らし”実現に向け、お手伝いします！！</li> <li>➢ オンライン個別相談も実施していますので、ぜひご予約ください。</li> </ul>
<p><b>連絡先</b></p>	<p><b>【安曇野市役所 移住定住推進課】</b> 電話：0263-71-2081 安曇野市移住情報提供サイト → E-mail：iju-teiju@city.azumino.nagano.jp</p>

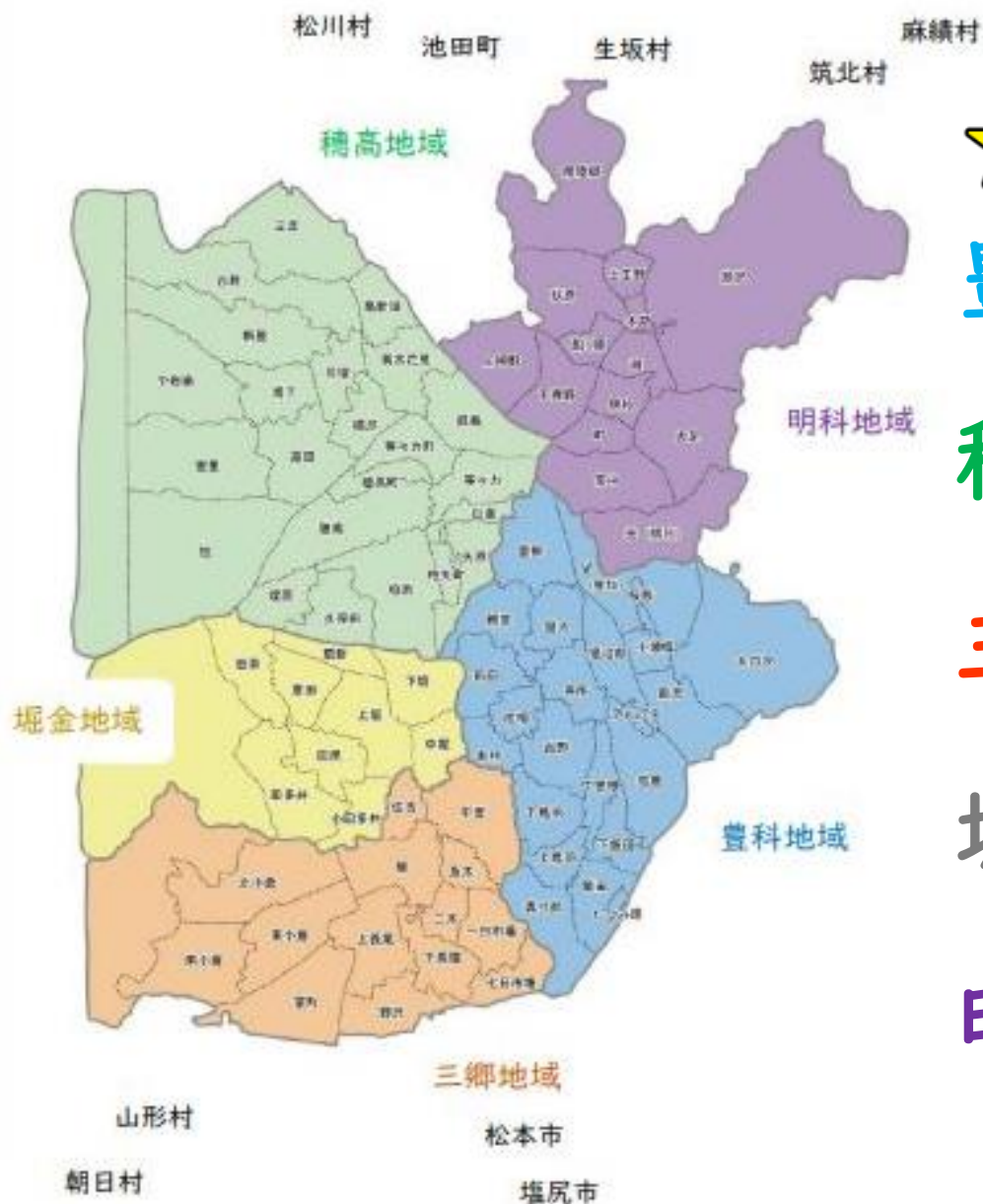


# 信州安曇野くらし

azumino life



# 安曇野市ってどんなところ？



## ★ 特色ある5つのエリア

**豊科**

市役所、警察署、消防署、病院、大型商業施設など、市の機能が集中するエリアです。安曇野IC、梓川スマートICもありお出掛けのアクセスが容易

**穂高**

豊科と同様に主要な機能が集中している。5地域の中では最も人口が多い。北西の山間部(有明)は自然が豊か、美術館やカフェ、別荘が多い

**三郷**

りんごなどの果樹栽培が盛ん。また、松本市に隣接しており、近年、比較的若い年代を中心に人口が増加しているエリアでもあります。

**堀金**

国営公園、烏川渓谷緑地を有するなど、安曇野市の中でも特に自然が豊かなエリア。広域農道添いには大型商業施設や道の駅などもあります。

**明科**

犀川東部、国道19号線沿いに位置しており、長野市方面へのアクセスに優れます。人口減少が最も進んでおり、一部過疎地域に指定。

# 安曇野市のここがオススメ！



1

## 四季に彩られた暮らし

季節の変化がはっきりと。自然が創り出す飽きない景観がここに！

2

## 水と食が豊か！ 日常の幸せを実感

水道水は地下水100%！ 新鮮な野菜やお米が身近にあるのが嬉しい。

3

## おでかけスポットがたくさん

広大な自然公園や美術館などのレジャースポットに加え、週末はイベント開催も！

# 安曇野市の魅力

1

## 緑がキレイ！

雄大な自然が身近にある安曇野市では、四季折々の美しい風景を存分に味わえます。木々の緑はもちろん、桜やひまわり、紅葉や雪景色など、季節の彩りがはっきりと感じられます。



## 山がキレイ！

標高3,000m級の北アルプスの大パノラマは絶景！  
季節や見る角度によって姿や装いを変えます。  
早朝の短い時間しか味わえない朝焼け「モルゲンロート」がイチ推しです。



## 水がキレイ！

北アルプスの雪解け水が地下水となり、暮らしを支えています。  
この清涼で潤沢な地下水は、わさび栽培や水産養殖にも活用！  
安曇野の蛇口から出る水道水は、地下水を100%使用しています！



# 安曇野市の魅力

## 2

### 農産物がおいしい！

地場産の野菜やフルーツがとにかくおいしい。  
いろんな農産物が、市内の直売所で安く手に入ります！  
わさびは全国1位の生産量！ご家庭のわさびチューブ、安曇野産では？



### 酒がうまい！

お米の生産量は県内トップ！酒米（美山錦）も多く作られています。  
市内では、地ビール・ワイン・日本酒が造られています！  
地元素材にこだわる美味しいお酒を楽しめます。



### おいしいそば屋が多い！

そばの生産が盛んなこともあり、おいしいそば屋さんが多いです。  
都市部からも多数人が押し寄せる店も少なくありません。  
地元の人におすすめのそば屋を聞くと、みんな違う店を答えます。



# 安曇野市の魅力

## 3

### アウトドア天国！

自然が豊かなので、いろんなアウトドアが楽しめます。具体的には、登山、トレッキング、釣り、キャンプ、ボート、シティサイクルなどなど。初級者から上級者まで満喫できるマウンテンバイクコースもオープン！



### 温泉が多い！

山の中、山の近く、まちなかなど、いろんなところに温泉があります。泉質は、単純アルカリ泉、単純硫黄泉、天然ラドン泉、炭酸水素塩泉などバラエティ豊かです。観光地なので旅館の数も多いです。

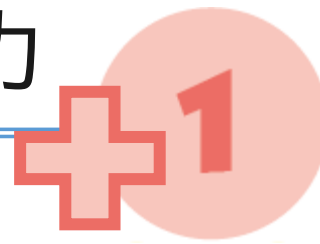


### オシャレな店が多い！

古民家などをリノベーションしたカフェやレストラン、ショップなどが多いです。（最近特に増えていると在住者は感じます）  
新たな魅力が、日々生まれているまちであるといえます。



# 安曇野市の魅力



## 生活の利便性が高い！

安曇野市は、自然豊かでありながらも、衣・食・住のお店が揃う快適なまちです。

市内には、スーパー（20以上）やドラッグストア（10以上）、コンビニ（30以上）などが点在しており、食品や日用品の買い出しに困ることはありません。

また、総合病院の「安曇野赤十字病院」と「穂高病院」をはじめ、高度な医療を受けられる「県立こども病院」や各種クリニックなど、医療施設も豊富(130以上)です。





# 来て見て感じて！安曇野市

## 暮らす体験、おためし住宅

自分の家に住んでいるような感覚で滞在いただける「おためし住宅」を開設しています。  
安曇野での生活を実際に体験し、移住に向けた住居探しや就職活動などにぜひご活用ください。

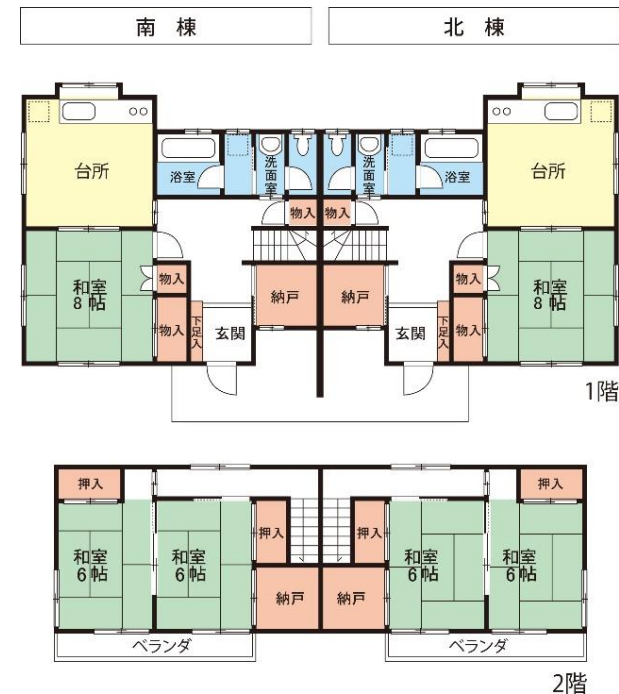
※おためし住宅を利用するには事前に「移住希望者登録」が必要です。


### 【利用の流れ】

- ① 利用を希望する日の2週間以上前に電話またはメールで仮予約
- ② 利用10日前までに貸付申請書を提出
- ③ 市が貸付決定書を送付&カギの管理事業者と受け渡し時間について調整



安曇野市へ移住！HP





さあ、あなたも  
安曇野暮らしははじめませんか？