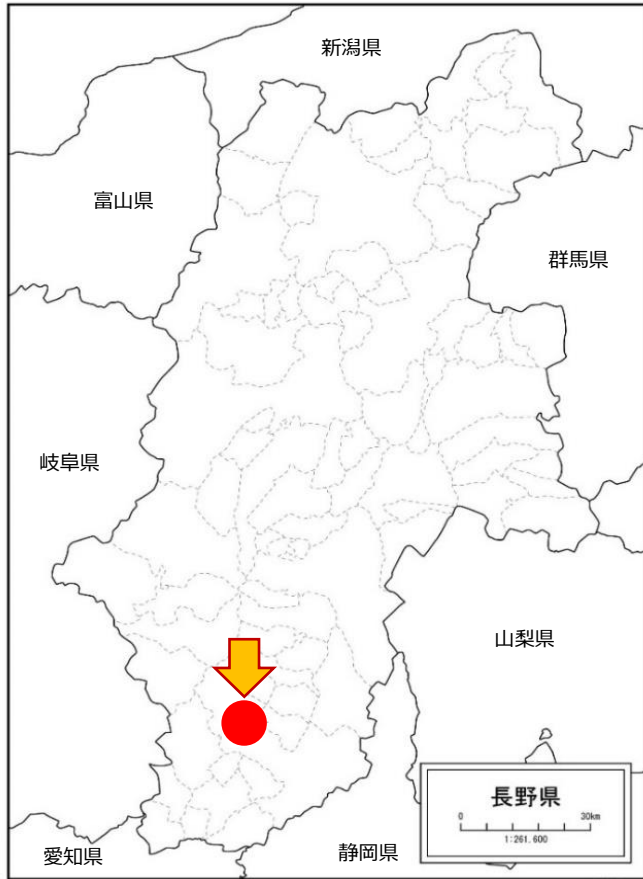


## 場所



## 基本情報

R5.12.31現在

- 人口：90,206人 ■世帯数：40,388世帯
- 面積：658.66km<sup>2</sup>（人口密度 137人/km<sup>2</sup>）
- 主な地域内の移動手段：  
自家用車、バス、電車、乗り合いタクシー等

## 特徴

## 地理・交通

車（バス）だと、高速道路を利用して、東京から約4時間、名古屋から約1時間30分に位置します。

気候  
(冬の様子)

- 近年は暖冬の影響もあり、降っても積雪は10cm程度ですが、シーズンに2～3回は雪かきが必要です。
- 朝晩は氷点下を下回り、路面凍結するため、車を持つならスタッドレスタイヤは必須です。

## 名物

- 植物の南限北限に位置する飯田市では、様々な種類の果物や野菜の栽培が可能です。朝晩の寒暖差が果物に甘みをもたらします。
- 人口1万人当たりの焼肉店の数が日本一！日本一の焼肉の街です。

## PRポイント

- 海無し県なのに港がある！ 一級河川天竜川を活用した舟下りが盛んです。
- 自然に囲まれたロードや坂が多い地理を活かした自転車も楽しめます！
- キャンプ場や公園では、肉と鉄板、コンロを配達してくれる「出前焼肉」を楽しめます！

## 移住の取組

## 移住支援制度

- 住まいの支援…空き家改修補助金上限30万円
- UIターン就業移住支援金…世帯移住の場合100万円
- 空き家のマッチング支援も行っています
- 転職や起業相談、就農や農ある暮らしの相談を行っています。

## 担当からのメッセージ

- 暮らし、仕事、住まい、保育・教育環境や趣味など、幅広い相談をワンストップで行っています！
- 事前予約制でオンライン相談も実施しています。

## 連絡先

【飯田市市民協働環境部 結いターン移住定住推進課】

電話：0265-22-4511（内線：5444）

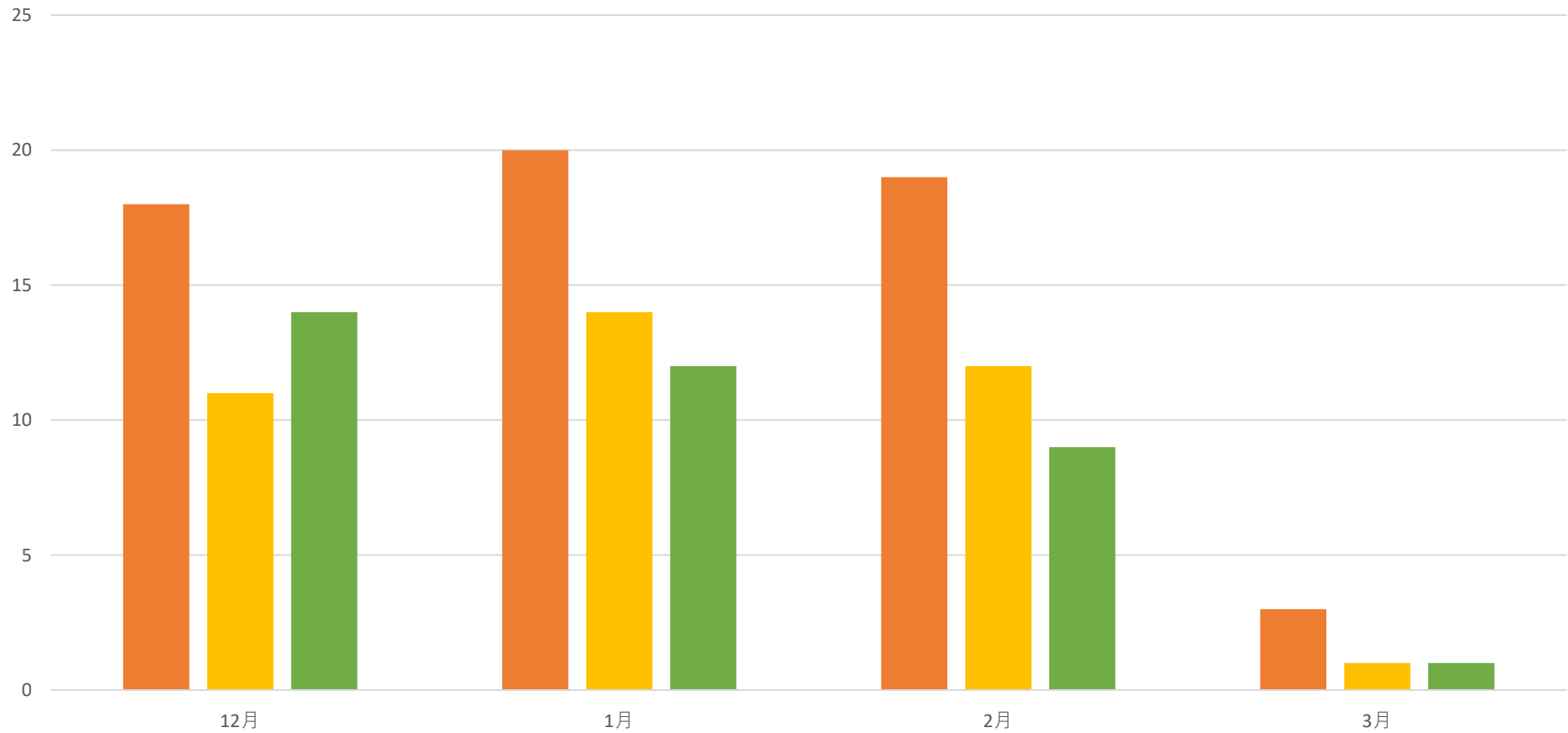
E-mail：yuiturn@city.iida.nagano.jp



- ◆ 一級河川天竜川が流れ、川の両側に南アルプス山脈、中央アルプス山脈が広がる谷地形です。
- ◆ 気候は温暖、雪はあまり降りません。

南信州 飯田市

雪日数比較（長野市・松本市・飯田市）  
（2022年12月～2023年3月）



	12月	1月	2月	3月
長野市	18日	20日	19日	3日
松本市	11日	14日	12日	1日
飯田市	14日	12日	9日	1日

# 飯田市 年間気温 (令和4年度)





# 山・里・街の多様な暮らしが選べます

◎市内20地区  
合併前の旧町村単位





# 地域の入口



結いターン移住定住推進課  
イメージキャラクター



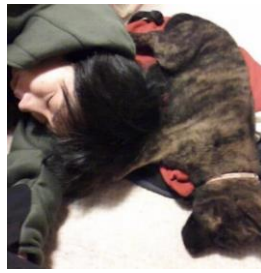
## 移住の入り口で結び目となる「移住コンシェルジュ」

地域の結び目となり、移住の**案内人**として、移住希望者と地域の関係性を深める役割を担っていただいている市民の方に、「移住コンシェルジュ」としてご協力いただき、移住相談や情報発信の部分で連携して取り組んでいる。

ゲストハウスやカフェのオーナーなど、何度も飯田に通う人の入口になっているキーパーソン。



**高橋 瑞季 氏**  
Yamairo guesthouse  
オーナー



**新海 健太郎 氏**  
株式会社週休いつか  
代表取締役



**渡邊 捷揮 氏**  
里町グラフ 代表  
グラフィックデザイナー



**林 城仁 氏**  
梓設計企画 代表



**水戸 幸恵 氏**  
遠山郷ゲストハウス  
太陽堂 オーナー



**折山 尚美 氏**  
合同会社NOM  
代表社員



**杉山 豊 氏**  
Waratte house 代表  
長野県地域おこし協力隊



**長谷川一矢 氏**  
長谷川農園  
パブリカ農家



**中島綾平 氏**  
一棟貸し古民家宿  
『燕と土と』オーナー



**殿倉由起子 氏**  
株式会社太陽農場  
代表取締役  
農業体験型民泊施設  
「CiderBarn & more」  
オーナー



**佐藤文紀 氏**  
株式会社実りや  
代表取締役  
農産物直売所あざれあ  
代表



**小池真沙美 氏**  
食と体験の宿まごころ  
オーナー  
地域おこし協力隊

# 移住者様向けの職業紹介を実施

## 求人情報（一般用）

### 【連絡】

- こちらの求人情報はU・I・Jターン者を対象とした求人です。
  - 詳しい内容は、結いターン移住定住推進課にてご覧いただけます。
  - お問い合わせは、結いターン移住定住推進課までお願いします。
- ※色付けの番号は更新日時点での新着求人となっています

一般探



結いターン移住定住推進課  
TEL.0265-22-4511 内線3443・5444

2022/8/1 現在

No	職業	職種	職務内容	賃金(基本給)	年齢	勤務時間	事業所名	所在地 就業場所
				その他(安価的に払うもの)	必要な免許・経験等	加入保険等	企業ホームページ又は企業紹介ページ	紹介期間
2900	事務	経理事務	主な業務内容:売上管理・請求書発行・支払関係・伝票整理・お客様対応及び電話対応 ※メインは経理事務ですが経理事務・総務の補助もしていただきます。	月給 180,000円～230,000円	不問	①8時30分～17時10分	エヌ・エス・エス株式会社	坂田市三日月市場940-1 所在地同じ
				昇給有	経験:経理事務経験者 免許:日商簿記2級(経理事務) あれば尚可。	健康・厚生・雇用・労災 その他(財形・中退金)	<a href="https://www.nss-tide.com">https://www.nss-tide.com</a>	R4.8.31
2901	事務	経理事務	主な業務内容:見積り類・価格交渉・発注・納期管理・入荷チェック ・伝票整理・原価管理等 ※サプライヤーの選定と交渉を経て資料請求して頂きます。 必要なスキル:PC操作(word・Excel)必須	月給 180,000円～230,000円	不問	①8時30分～17時00分	エヌ・エス・エス株式会社	坂田市三日月市場940-1 所在地同じ
				昇給有	経験:不問 免許:不問	健康・厚生・雇用・労災 その他(財形・中退金)	<a href="https://www.nss-tide.com">https://www.nss-tide.com</a>	R4.8.31
2902	品質保証	品質保証業務 【経験者】	製品の受入れから製品の出荷までの品質維持、 顧客対応及び不具合未然防止の仕組み構築業務 等	月給 225,000円～253,000円	59歳以下	①8時15分～17時00分	信州航空電子株式会社	長野県下伊那郡松川町上片桐800番地
				昇給有	学歴:大卒以上 品質保証業務経験 PCスキル:word・Excel等の操作	健康・厚生・雇用・労災	<a href="https://www.jea.com/shinshu/comorate">https://www.jea.com/shinshu/comorate</a>	R4.8.31
2903	販売	家電販売・納品 工事・営業	・家電販売、納品、工事 ・太陽光発電、蓄電池システムなどの営業 ・工事現場の管理(工事は外部委託になります)	月給 220,000円～	40歳以下 省令第3号のイ	①8時00分～18時00分 休憩1時間	株式会社リックス	坂田市三日月市場1460-1
				昇給有	運転免許証	健康・厚生・雇用・労災	<a href="https://lic-net.com">https://lic-net.com</a>	R4.8.31
2904	企画・営業	企画・営業 工事監理	・太陽光発電プロジェクトに関して企画、提案営業、情報発信 ・太陽光発電、蓄電池システムなどの営業 ・工事現場の管理(工事は外部委託になります) ・お引渡し迄の各種フォローなど	月給 250,000円～	40歳以下 省令第3号のイ	①8時00分～18時00分 休憩1時間	株式会社リックス	坂田市三日月市場1460-1
				昇給有	運転免許証	健康・厚生・雇用・労災	<a href="https://lic-net.com">https://lic-net.com</a>	R4.8.31
2905	専門的職業	生活支援員	-知的障がい等の生活支援 -寄りかかえるための意思決定支援 -本来の気持ちを支えられずに苦しんでいる知的障がい・自閉症の方に「パーソンセンタード」(本人中心)を基本とした、行動すべてが関係であるという「お心主観」の視点で、「意思決定支援」を実施する。あなたも私も幸せになる場所です。	月給 175,500円～201,500円	不問	定形労働時間制 1週40時間	社会福祉法人明星会 明星学園	坂田市駄科2250番地 所在地同じ
				給与:特定派遣改善 【通勤費】30,000円 住宅手当(家賃補助制度あり)	社会福祉士・介護福祉士の資格 があればなお可 無資格でも可也です	健康・厚生・雇用・労災 退職共済制度加入	<a href="https://mryojukai.org">https://mryojukai.org</a>	R4.8.31
2906	食品販売	食品検査	製造した製品の微生物検査、アレルゲン検査及び品質試験の実施	月給 200,000円～	不問	①8時00分～17時15分	有限会社吉清	坂田市松尾上清6229番地 養蚕工場:下伊那郡高森町山吹1640-15
				家賃手厚20,000円	検査経験	健康・厚生・雇用・労災	<a href="https://yoshisei-group.co.jp/">https://yoshisei-group.co.jp/</a>	R4.8.31



希望に応じたオーダーメイドの移住体験も可能です。

移住をご検討中のみなさまへ

## 結いターンシップのご案内

長野県飯田市のお試し移住体験

- ★ ★ 移住のイメージを**具体化**するための  
**オーダーメイド**型の移住体験

交通費  
宿泊費  
補助あり





自然保育も5泊6日～体験できます

長野県飯田市

ショート留学

