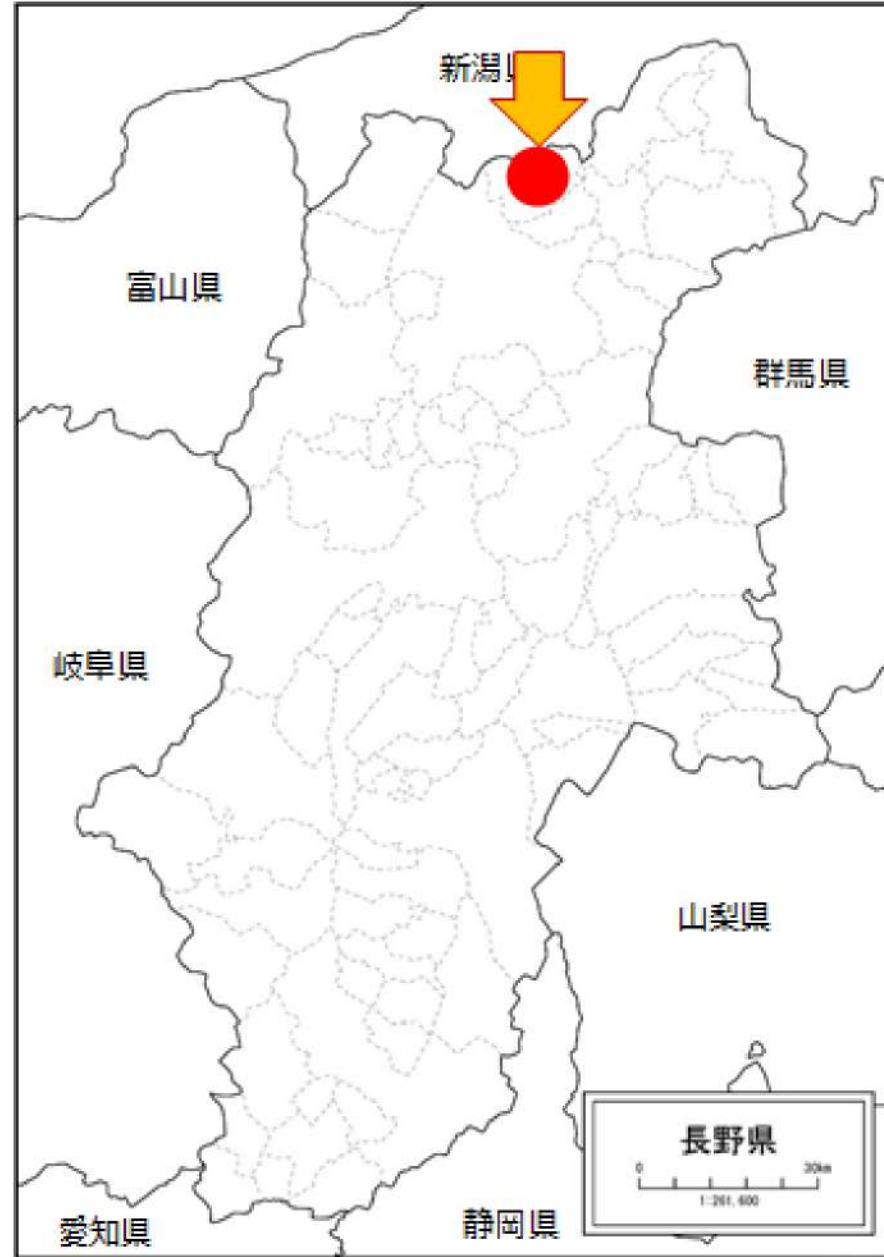


場所



基本情報

R2.8.1現在

- 人口：7,730人 ■世帯数：3,343世帯
- 面積：149,3km²（人口密度 51人/km²）
- 主な地域内の移動手段：
自家用車、バス、デマンドタクシー

特徴

地理・交通

鉄道：東京から約2時間半、名古屋から4時間、大阪から5時間半
 車：高速道路利用で、東京から約3時間30分、名古屋から4時間、大阪から6時間

気候
(冬の様子)

- 年間を通して冷涼。猛暑の夏にも朝晩はエアコンいらずです。
- 豪雪地。車を持つなら4駆、スタッドレスタイヤが必須です！

名物

- とうもろこし、ブルーベリー、蕎麦
- 黒姫高原、タングラム斑尾という2つの高原リゾート（スキー場）
- 野尻湖でのアクティビティ

PRポイント

- **今回は「海拔0mから七大陸最高峰の頂を極める」sea to seven summitsのプロジェクトでご活躍の吉田さんにお話しいただきます！**
- **遠くにアルプスを臨みながら雄大な北信五岳に囲まれた信濃町にぜひ遊びにいらしてください！**

移住の取組

移住支援制度

- 住まいの支援…空き家改修補助金最大25万円、住宅ローン利子補給最大50万円、若者家賃補助最長5年間
- 創業支援金最大100万円、結婚生活支援補助最大30万円
- ふるさと移住体験施設(6泊まで無料)

担当からのメッセージ

- 移住の不安を解消するため、移住された方向けの移住定住相談会&交流会も毎月開催しています！
- 事前予約制でオンライン相談も実施しています。

連絡先

【信濃町役場 総務課まちづくり企画係】

電話：026-255-1007 信濃町移住情報提供サイト →

E-mail: teiju@town.shinano.lg.jp





山々に囲まれたしなのまちでの暮らし

Life in Shinanomachi surrounded by mountains

信濃町って？

- ☑ とにかく子どもとお年寄りが元気！（野菜も！）
- ☑ 気候が創り出す、とにかく美しい風景！
- ☑ とにかく町民が町を愛している！

特別なものがあるわけではなく、
日常のすべてが美しいまち



信濃町は北信五岳に囲まれた美しい町です

北信五岳とは..

妙高山 ..2454m

黒姫山 ..2053m

飯綱山 ..1917m

戸隠山 ..1907m

斑尾山 ..1382m

信濃町は山脈を遠くに眺めつつ、独立した山々がぽこぽここと並ぶ風景が大きな特徴かと思います。

山々が雲に隠れてしまう日も多く、観光で訪れた方々にとっては、雲や霧が晴れて突然間近に大きな山が姿を現して驚かれる方も多いようです。

またそんな風景に心を打たれて移住を決めましたという移住者さんもいらっしゃいました。

北信五岳の覚え方
ま・み・く・と・い

信濃町の山

信濃町は北信五岳と呼ばれる、5つの山々に囲まれた盆地地帯。その壮大な景色は圧巻です。

見て楽しむもよし、登って楽しむもよし、山の恵みを味わって楽しむもよし。

黒姫山の麓のエリアには、別荘で季節ごとに短期滞在する人や、山の暮らしを楽しむ移住者が多く住んでいます。

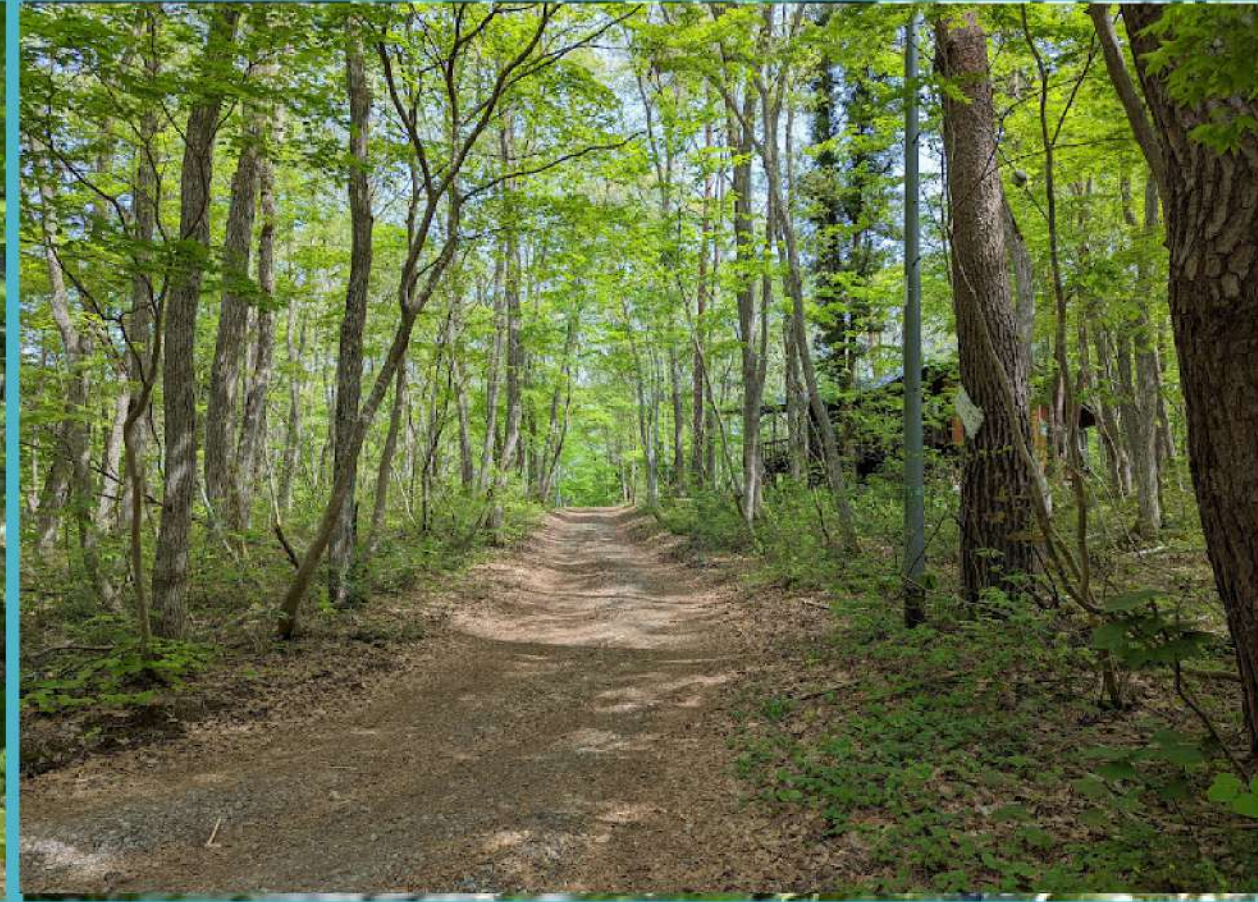


信濃町の森

豊かな森が残る信濃町では、気軽に森歩きを楽しめる遊歩道が、各所に整備されています。

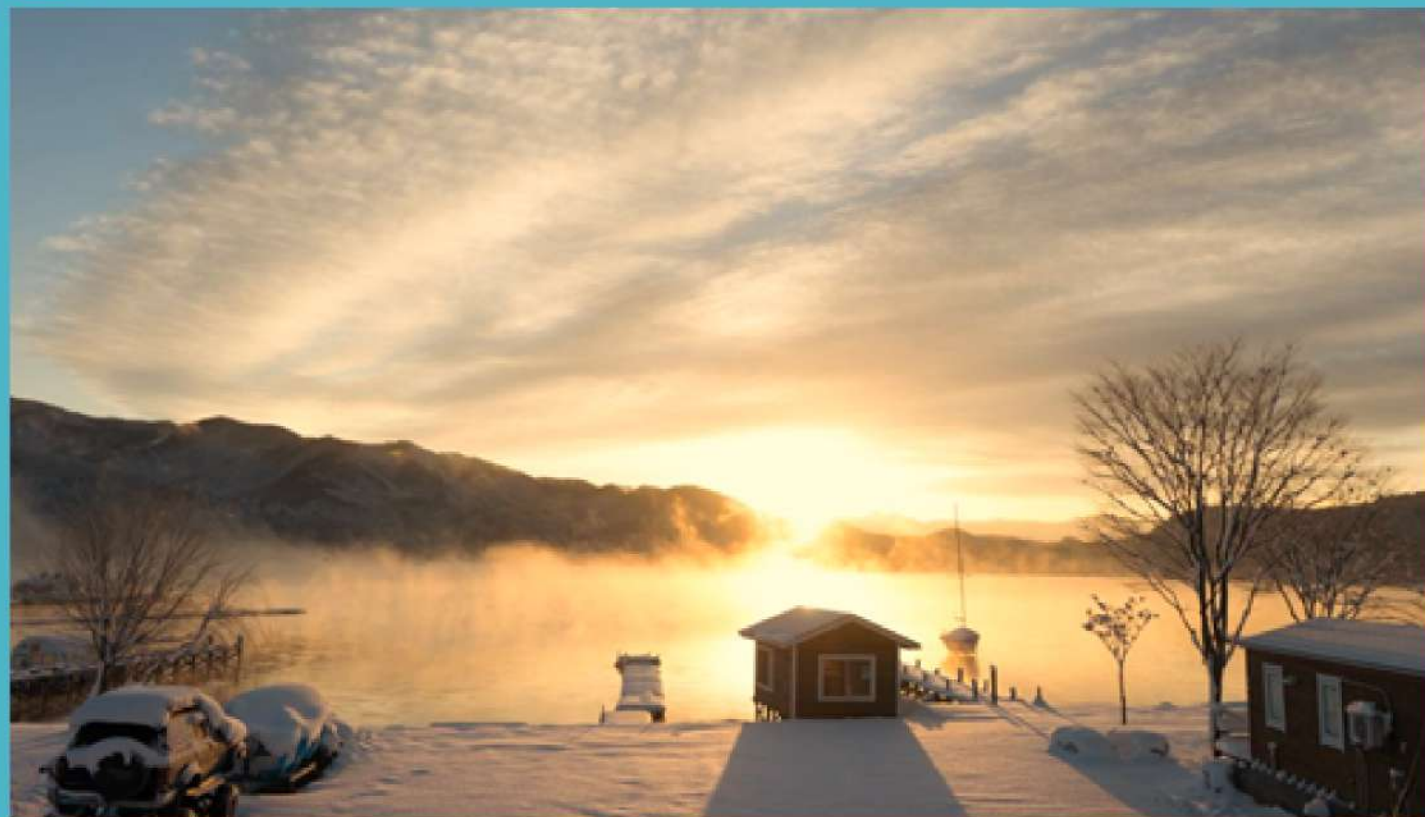
森の中で過ごしながら森のヒーリング効果を体験する、森林セラピーが町の事業として行われてもいます。

夏は涼しく自然と触れ合うのにぴったりですし、冬はスノーシューを履いて静かな森を探索することができます。



信濃町の湖

昔はまちの子どもたちのプール代わりだったほど水質の良い野尻湖では、様々なウォータースポーツが楽しめます。湖畔ではカフェのテラスでペットとすごしたり、ヨガをしたりする人の姿も。キャンプ、サウナなども人気です。冬の湖は幻想的で、日本ではないような異国感を味わうことができます。



信濃町の雪

長野県の中でも雪が多く、気温が低い地域として知られています。定期的に家の周りの除雪が必要です。その代わり道路の除雪は素早くきれいに行われるので、雪の日の車の運転はそこまで心配りません。大人も子どもも、雪の中で遊ぶのにはもってこいの環境です。



子育て環境

信州やまほいく認定保育園

信州やまほいくは、屋外での遊びや運動を中心に様々な体験を深め、知力と体力も同時に高めることができるとされる全国的に注目を集める自然保育。信濃町の保育園はすべて信州やまほいくの認定を受けており、自然の中で子どもたちの知的好奇心や感性をのばす保育が行われています。



子育て環境

信濃小中学校

5つあった小学校と中学校が統合して、2012年に長野県初の施設一体型の小中一貫校ができました。全9学年が同じ校舎で学んでいます。入学式では、9年生(中学3年生)が1年生の手を引いて入場するのが伝統となっています。(写真左)
木のぬくもりたっぷりの校舎。(写真右)冬の間は校舎内でクラブ活動などができるよう、廊下が広く長く設計されています。



信濃小中学校 校歌

荻田 義雄 作詞

松本民之助 作曲

信濃の北に そびえ立つ
あの山見れば 気が勇む
山よ山よ
黒姫山は 郷土の誇り
我ら若人 翼を張って
明日の青空 飛びかけよ
降り積む雪を おしのけて
緑が春を 呼び覚ます
水よ水よ
野尻湖越えて 朝日が昇る
我ら若人 果立ちのときだ
希望一筋 飛びかけよ

校歌の中にも
山を讃える歌詞が





- 10/18 [ありえない信濃町通信](#)新着記事UPしました。
- 10/18 [住まい情報](#)更新しました。
- 10/16 [お仕事情報](#)更新しました。

移住情報サイト

ありえない、いななかまち



 <p>中古住宅 信濃町 211 自然たっぷり！広いリビングが特徴的なファミリー주택 価格：650万円</p>	 <p>中古住宅 信濃町 177 駅近く利便性の高い閑静な住宅街 価格：150万円</p>	 <p>賃貸 信濃町 10 コンドミニアムの外も暮らしあふれる街 賃料：月 6万円</p>
 <p>賃貸 信濃町 210 駅周辺近くの国道沿い4DK 賃料：月 4万円</p>	 <p>中古住宅 信濃町 209 庭も広いです！駅近の閑静な住宅街 価格：150万円</p>	 <p>賃貸 信濃町 132 小中学校近くの7DK一軒家 賃料：月 5.8万円</p>

信濃町って、こんなまち



町が保有する空き家情報は
このサイトに全て掲載されます。
お住まい探しの参考にご覧ください！



Thank You

The beautiful mountains of Nagano will continue to fascinate people.