

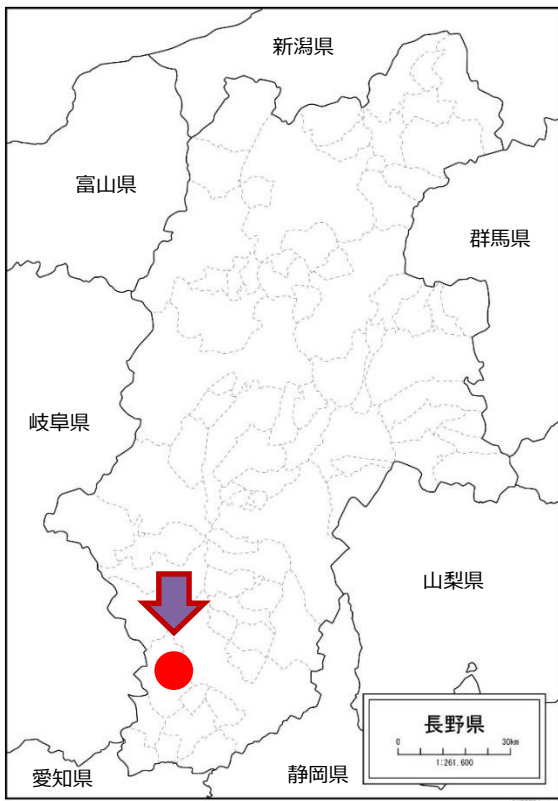
暮らす、生きる。

阿智家族

語れる夢があること、
支えあえること、
分かち合う場所があること、
朝を楽しみに眠れること。

阿智に暮らすということは、
村ごと大きな家族になること。
暮らしている人も、暮らしたい人も、
阿智家族。

場所



基本情報

R4.12.1現在

- 人口：6,071人 ■世帯数：2,343世帯
- 面積：214km²（人口密度 28人/km²）
- 標高：450m～1200m（居住地）
- 主な地域内の移動手段：自家用車、バス

特徴

地理・交通

車：高速道路利用で、東京から約3時間30分、名古屋から1時間30分、大阪から3時間30分。

気候
(冬の様子)

- 近年は暖冬の影響もあり、降っても積雪は10cm程度ですが、地区により月に数回は雪かきが必要です。車を持つならスタッドレスタイヤが必須

名物

- とってもきれい！日本一の星空！日本一の花桃！
- 美人の湯・昼神温泉（村民は割引）
- 寒暖差でおいしい野菜や果物が育ちます

生活

- 南信州は、比較的温暖で暮らしやすい地域です
- 買い物も30分圏内で大体が揃います
- 緑豊かで、季節の移り変わりを楽しめます

移住の取組

移住支援制度

- 住まいの支援…空き家改修補助金75万円、新築支援金100円
- 定住支援金…1世帯あたり60万円～100万円
- 仕事探しのマッチング支援

担当からのメッセージ

- 移住の不安を解消するため、徹底サポートします！
- 充実した移住支援制度もありますので、詳細はぜひお問い合わせください。事前予約制でオンライン相談も実施しています。

連絡先

【阿智村役場 協働活動推進課内 定住支援センター】

電話：0265-43-2220

[公式HP→](#)

E-mail：teijyu@vill.achi.lg.jp



小学校配置図



教育関係機関

小学校（5校）

阿智第一小学校
阿智第二小学校
阿智第三小学校
浪合小学校
清内路小学校

中学校（1校）

阿智中学校



学童クラブ（5施設）

わんぱくクラブ（第一小）
児童クラブにじ（第二小）
プレイパーク（第三小）
清内路児童クラブはなもも
浪合児童クラブ

保育園（6園）

あふち保育園	伍和保育園
智里東保育園	智里西保育園
浪合保育園	清内路保育園

公民館（6館）

会地公民館	伍和公民館
智里東公民館	智里西公民館
浪合公民館	清内路公民館

安心して出産・育児

★ 産後ケア事業

…助産院等でかかる費用を補助

★ めばえ支援事業

…保険診療外の不妊治療費に年額50万円限度に補助

★ 出産祝い金

…1子につき5万円

★ 福祉医療費

…**18歳まで医療費窓口負担は無料**

★ 教室・遊び場

…妊娠5か月～入園前までを対象に各種教室や広場を開催

★ 病児・病後児保育

…生後6か月～小学校までを対象

児童生徒数

令和4年4月現在

	第一小	第二小	第三小	浪合	清内路	小計	阿智中	合計
1学年	18	15	14	5	4	56	54	-
2学年	28	11	6	5	8	58	64	-
3学年	22	9	11	6	3	51	66	-
4学年	33	16	13	8	3	73	-	-
5学年	19	10	7	7	2	45	-	-
6学年	24	25	12	8	6	75	-	-
合計	144	86	63	39	26	358	184	542

児童生徒 支援体制

【1】生活生徒指導ネットワーク会議
(いじめ不登校) ○教育支援センター設置 (令和元年)

【2】児童生徒支援ネットワーク会議
(特別支援教育) ○村費特別支援教育支援員9名を全
小中学校に配置

【3】子育て支援ネットワーク会議
(児童虐待防止) ○子育て支援室長、児童家庭相談主
事の積極支援



子育て支援室長



児童家庭相談主事
放課後総合プランコーディネータ



学童保育支援員



子育て支援員 / 子育て専門員



教育支援センター指導員

小規模校学校課題研究委員会

「小規模学校の学びの充実」



学級担任と複式支援員 2 人による複式学級の授業

ふるさと学習カリキュラム作成委員会

「ふるさとと学習とキャリア教育の充実」



阿智中学校 「夢みらい・キャリアメッセ」

ふるさと学習カリキュラム作成委員会

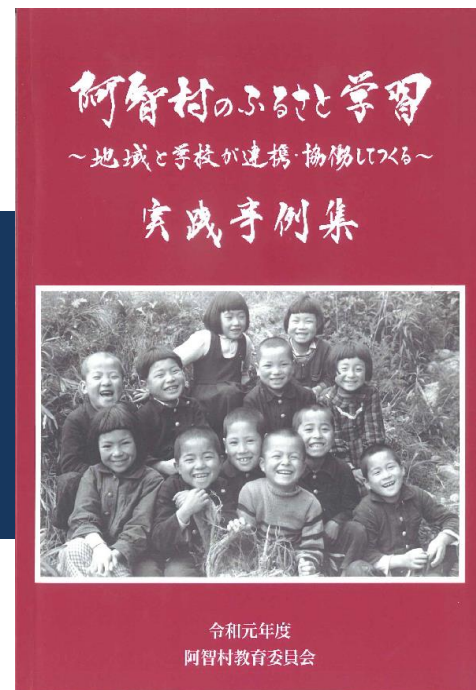
【目的】 地域を愛し課題を学びその解決に向け考え実践することで、地域社会の一員としての自覚を高め、勤労観・職業観を育みながら「主体的に人生を切り開く」児童・生徒を育成する

【実践研究の内容】



縦系（小中9年間）
横系（5小学校区）
体系的学びの実践

小中学校教員による
「ふるさと学習発表会」



実践事例の充実
「ふるさと学習実践事例集」

ふるさと学習カリキュラム作成委員会

【ふるさと学習における「よこの学び」・「たての学び」・「まとめの学び」】

地区		会地	智里西	五和	智里東	浪合	清内路
学校		第一小		第二小	第三小	浪合小	清内路小
小学校	1年						
	2年						
	3年						
	4年						
	5年						
	6年						
中学校	1年						
	2年						
	3年						

系統的に課題解決力を養う「たての学び」

黄断的に地域を学ぶ「よこの学び」

ふるさと学習発表会(1月)
+
ふるさと学習実践事例集(年度末)
成果を共有・「まとめの学び」

- (1) 地域らしい題材を取り上げ「地域を愛する」心を育成する「よこの学び」
- (2) 小中学校9年間系統的に「課題解決力」を身に付ける「たての学び」
- (3) ふるさと学習「発表会」と「事例集」により教職員間での成果の共有

小学校「放課後学習教室」

重点教科の「算数」と「英語」の学習支援
講師は5人体制で英語・算数検定受検支援

放課後学習支援員



(清内路小)

(浪合小)

(阿智第二小)
(阿智第三小)

(阿智第一小)

(阿智第一小)

中学校「若駒アカデミー」



村長も出席しての開講式(3年生)

講座参加率**90%超**

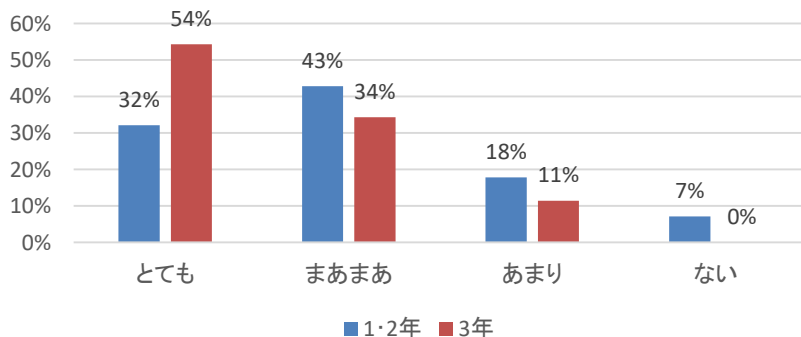
中学校「若駒アカデミー」



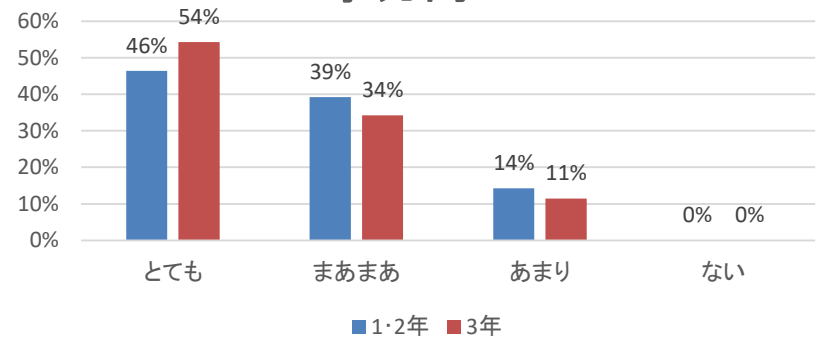
若駒アカデミー
12名の講師陣
(国語, 社会, 数学,
理科, 英語)
5教科 13講座

受講生の評価(令和3年度)

意欲向上



学力向上



保・小・中一貫した英語教育の推進

英語教育推進に向けた環境整備

① 英語専門主事・英語教育専門員の配置

英語教育専門主事



英語教育専門員



- ・・・保小中の英語指導等支援，小学校での授業実践，小学校3年以上で授業実践（4週間毎）

② 小学校高学年からの英語検定対策講座

- ・・・**英語検定受検料の公費による半額補助（年3回）**

保・小・中一貫した英語教育の推進

③ ALT 3人体制の実現 ・・・小中全ての授業にALT

ALT



(マレーシア)



(イギリス)



(アメリカ)

- ④ 村内・校内英語研修の企画・実践 (〈株〉A to Zと連携)
- ⑤ 保育園「英語あそび」、小学校1・2年「外国語活動」

智里西保育園
「英語あそび」



オーストラリアとの交流事業

令和3年度より、オーストラリア・パース市の Mercy College と、村内小学校とのオンラインでの海外交流事業を開始

【目的】

- (1) 英語力・コミュニケーション能力の向上
- (2) 異文化理解・グローバルな考え方の育成



オーストラリアに阿智村紹介



英語で自己紹介

ICT教育の推進

【GIGAスクール構想環境整備業】

ICT担当学校教育専門主事を配置（2019年度より）

…村内6小中学校のICT教育担当教員と連携した業務の推進



一人一台タブレットの利用
(浪合小)



オンライン・リモート「英語」授業
(第1小 ↔ 第2小)



学校教育専門主事
ICT担当

GIGAスクールへの環境整備

- ① 各校のネット環境整備（高速大容量への対応）
- ② ICT機器・ソフトウェアの保守・管理・更新
- ③ 学力向上に向け、ICT機器を活用した授業支援
- ④ ICTに関わる研修の企画と実践
- ⑤ オンラインテレビ会議，休校時の学級会，タブレット家庭持ち帰り等
- ⑥ ネット環境未整備家庭に対する補助金交付事業
立上げ…オンライン授業，インターネットを活用した
家庭学習の実現)
 - (1) 家庭ネット環境整備に対し上限10,000円を補助
 - (2) 通信料1,000円/月を補助（要保護・準要保護世帯）

村営住宅

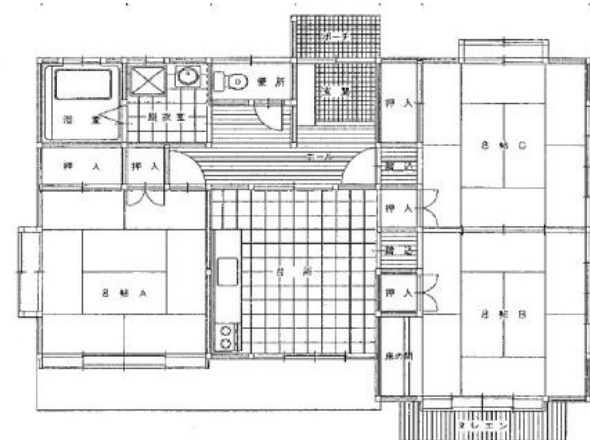
- 集落への若者の呼び込みを目的とし民間業者による建設が困難な地域に住宅を建設
- 村営住宅（公営住宅9戸、定住住宅204戸）を運営



お試し暮らし住宅

- 移住希望者等に一定期間本村での生活体験ができるお試し暮らし住宅を設置
＜設備＞

冷蔵庫、電子レンジ、炊飯器、ガステーブル、洗濯機、掃除機、石油ファンヒーター、こたつを設置(※浪合地区、清内路地区)(※令和3年実績 3組99日利用)



定住促進のための住宅新增改築等支援金

	若者定住支援金	集落定住支援金
対象	支援金の交付申請時において本人又は夫婦のいずれかが41歳未満であること	支援金の交付申請時において本人又は夫婦いずれかが41歳以上51歳未満であること 集落維持活動支援金交付要綱の対象集落(高齢化率が40%以上の集落)へ定住しようとする者はこの限りではない
新築 (補助率1/10)	100万円(120万円) ()は村内事業者との請負契約した場合や建築に係る2業種以上で村内事業者が工事を施工した場合等	50万円(70万円) ()は村内事業者との請負契約した場合や建築に係る2業種以上で村内事業者が工事を施工した場合等
増改築 (補助率1/10)	50万円(70万円) (上記に同じ)	25万円(45万円) (上記に同じ)
住宅用地取得 (補助率1/3)	100万円	70万円
中古住宅取得 (補助率1/3)	100万円	70万円

ぬくもりの田舎暮らし推進事業補助金

	所有者(空き家活用事業)	定住者(空き家改修事業)
補助対象経費	1)家財道具等の運搬及び処分 2)屋内及び屋外の清掃	1)台所、浴室、便所、洗面所等の改修 2)内装、屋根、外壁等の改修
補助率	10/10	5/10
限度額	20万円	50万円

阿智家族チャンネル

星ふるさと 阿智村
～日本の星空と花桃といで湯の郷～



検索



ログイン



阿智家族チャンネル (長野県阿智村公式)



ホーム 動画 再生リスト チャンネル フリートーク 概要



長野県阿智村『阿智家族2018インタビュー短編』「阿智村の魅力とは？」廣拯院 岡田光正 901 回視聴 11 か月前

移住して8年目。信濃比叡 廣拯院で副住めの岡田光正さんに聞く、阿智村の住み味のブレイクダンスは必見！「星ふるさと 本一の星空と花桃といで湯の郷〜で撮った『阿智家族 2018』は、長野県下伊那郡 阿智村のインタビュー動画です

●長野県下伊那郡阿智村 ~公式ウェブ

YouTube



阿智家族

検索

