

暮らす、生きる。

阿智家族

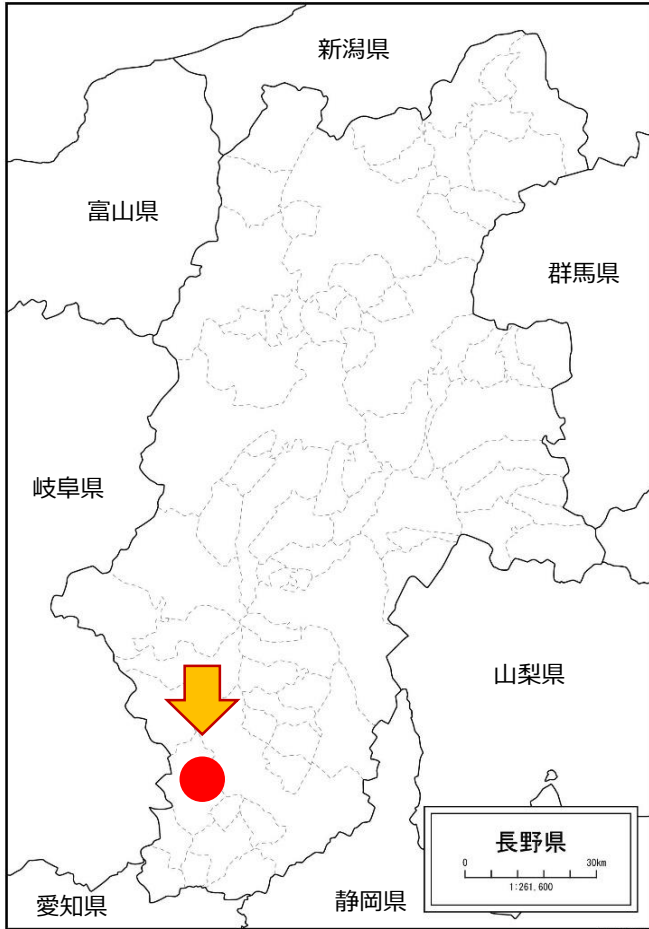
語れる夢があること、支えあえるこ
分かち合う場所があること
朝を楽しみに眠れること

阿智に暮らすということは、
村ごと大きな家族になること。
暮らしている人も、暮らしたい人も、
阿智家族。



星ふるさと
阿智村
日本一の星空と
花桃といで湯の郷

場所



基本情報

R3.9.1現在

- 人口：6,094人 ■世帯数：2,343世帯
- 面積：214km²（人口密度 28人/km²）
- 主な地域内の移動手段：自家用車、バス

特徴

地理・交通

車：高速道路利用で、東京から約3時間30分、名古屋から1時間30分、大阪から3時間30分。

気候
(冬の様子)

- 近年は暖冬の影響もあり、降っても積雪は10cm程度ですが、地区により月に数回は雪かきが必要です。
- 車を持つならスタッドレスタイヤが必須です！

名物

- とってもきれい！
日本一の星空！ 日本一の花桃！

PRポイント

- 南信州は、比較的温暖で暮らしやすい地域です。
- **村内8つのエリア（自治会）あなたの合う場所がきっと見つかります！**

移住の取組

移住支援制度

- 住まいの支援…空き家改修補助金75万円、新築支援金100円
- 定住支援金…1世帯あたり60万円～100万円
- 仕事探しのマッチング支援

担当からの
メッセージ

- 移住の不安を解消するため、徹底サポートします！
- 充実した移住支援制度もありますので、詳細はぜひお問い合わせください。事前予約制でオンライン相談も実施しています。

連絡先

【阿智村役場 協働活動推進課内 定住支援センター】

電話：0265-43-2220

E-mail：teijyu@vill.achi.lg.jp

[公式HP→](#)

南信州「阿智村」での暮らし

- 夏は冷涼、冬は気温が低い
(※冬季には氷点下15度になる集落もあり)
- 水道が凍結する事もあり
- 雪が積もる事はあるが頻度は多くない
(※山間部以外は四輪駆動でなくても大丈夫)
- 移動の手段は「自家用車」大人一人1台が標準
- 世帯の多くは飯田市（10万人都市）を生活の拠点とする
(※阿智の中心部～飯田市の市街地まで約10分)
- 南信州エリア（飯田下伊那）求人倍率7月で1.55倍
- 総合病院や大型量販店、映画館や駅は飯田市にある

村営住宅

- 集落への若者の呼び込みを目的とし民間業者による建設が困難な地域に住宅を建設
- 村営住宅（公営住宅9戸、定住住宅204戸）を運営

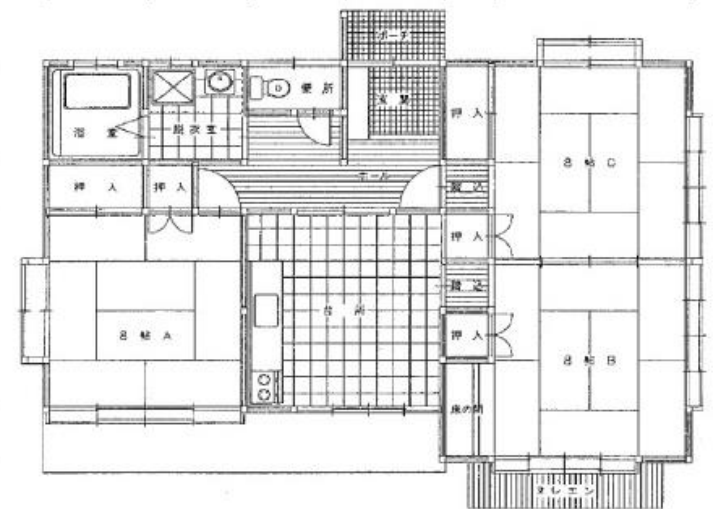


お試し暮らし住宅

●移住希望者等に一定期間本村での生活体験ができるお試し暮らし住宅を設置

<設備>

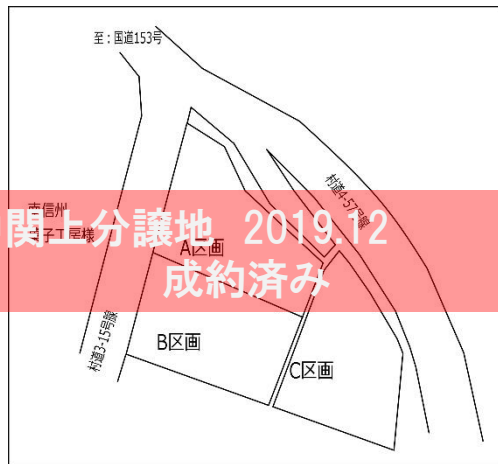
冷蔵庫、電子レンジ、炊飯器、ガステーブル、洗濯機、掃除機、石油ファンヒーター、こたつ を設置（※浪合地区、清内路地区）（※令和3年実績 3組99日利用）



宅地分譲地

100万円の購入
補助あり※

- 優良で安価な宅地造成を村が造成
- 平成5年から21か所、85区画を販売
- 上下水道完備



中関上分譲地 2019.12
成約済み

備中原分譲地 2020.10

成約済み



中ノ瀬分譲地 100坪
×23,000円=2,300,000円～



空家の案内

- 移住、定住を促進するため移住に関する個別の相談対応及び支援、空き家や仕事の紹介・関係先との調整、集落等での受け入れ調整等を行う。
- 阿智村空き家情報活用制度として(一社)長野県宅地建物取引業協会南信支部飯伊不動産組合と29年3月に締結しスタート。



空き家情報

通常ページへ戻る 掲載日:2018年9月21日更新

家をさがす

空き家情報
空 家

内 容 阿智村の賃貸借、売買可能な空き家について「阿智村空き家情報」として情報発信を行います。(物件の賃貸借、売買については、当事者間の自由契約に委ねます)

	管理番号: B041 所在地: 駒場 間取: 9DK 売買: 120万円	詳細情報はこちら  移住意向の空き家情報サイト  阿智村の空き家バンク ※宅建協会取り扱い物件
	管理番号: B096 所在地: 伍和 間取: 3LDK 売買: 690万円	詳細情報はこちら  移住意向の空き家情報サイト  阿智村の空き家バンク ※宅建協会取り扱い物件
	管理番号: B093 所在地: 鷺里東 間取: 売買: (応談)	※宅建協会取り扱い物件
	管理番号: B044	詳細情報はこちら

成約時には
宅建業者が仲介します

定住促進のための住宅新增改築等支援金

	若者定住支援金	集落定住支援金
対象	支援金の交付申請時において本人又は夫婦のいずれかが 41歳 未満であること	支援金の交付申請時において本人又は夫婦いずれかが 41歳以上51歳 未満であること 集落維持活動支援金交付要綱の対象集落（高齢化率が 40% 以上の集落）へ定住しようとする者はこの限りではない
新築 (補助率 1/10)	100万円（120万円） （）は村内事業者との請負契約した場合や建築に係る 2業種 以上で村内事業者が工事を施工した場合等	50万円（70万円） （）は村内事業者との請負契約した場合や建築に係る 2業種 以上で村内事業者が工事を施工した場合等
増改築 (補助率 1/10)	50万円（70万円） （上記に同じ）	25万円（45万円） （上記に同じ）
住宅用地取得 (補助率 1/3)	100万円	70万円
中古住宅取得 (補助率 1/3)	100万円	70万円

ぬくもりの田舎暮らし推進事業補助金

	所有者（空き家活用事業）	定住者（空き家改修事業）
補助対象経費	1) 家財道具等の運搬及び処分 2) 屋内及び屋外の清掃	1) 台所、浴室、便所、洗面所等の改修 2) 内装、屋根、外壁等の改修
補助率	10 / 10	5 / 10
限度額	20万円	50万円

阿智家族チャンネル

 星ふるさと 阿智村
～日本一の星空と花桃といで湯の郷～

YouTube JP

検索



ログイン



阿智家族チャンネル (長野県阿智村公式)

チャ

ホーム 動画 再生リスト チャンネル フリートーク 概要



長野県阿智村『阿智家族2018インタビュー短編』「阿智村の魅力とは？」廣拯院 岡田光正 901 回視聴 11 か月前

移住して8年目。信濃比叡 廣拯院で副住みの岡田光正さんに聞く、阿智村の住みやすさの味、ブレイクダンスは必見！「星ふるさと 日本一の星空と花桃といで湯の郷～で撮った『阿智家族 2018』は、長野県下伊那郡 阿智村のインタビュー動画です

●長野県下伊那郡阿智村 ～公式ウェブ

YouTube



阿智家族

検索





始めまして！
「星^{ほしの}乃ももか」です

暮らす、生きる。

阿智家族

<お問い合わせ>
南信州 阿智村
定住支援センター
TEL 0265-43-2220

阿智家族
イメージキャラクター



あつちの村より、
阿智村でしょ。



地域のこと、
一緒に考えてくれれば
いいんです。

長野県 阿智村

地域おこし
協力隊

人とつながる、 地域とつながる

地域で、住民と育ち合う関係を。魅力ある人がたくさんいます。



阿智村は特色ある8つの地区それぞれで住民が中心となり、地域づくりを進めています。行政も住民の皆さんを支援し「住民一人ひとりがやりたいことをやれる」そんな村を目指しています。現在5名の協力隊が活動中で、協力隊OB・OGも村内で多数活躍中です！

【地域おこし協力隊】

協力隊のみなさんには、地域の人びとの取組の応援だけでなく、地域課題を解決する活動、地域を元気づける活動など、それぞれの知識や発想を活かした自由な活動に期待しています。

活動にあたっては、月1回協力隊全員と役場の担当課である協働活動推進課がミーティングを行い情報交換します。必要に応じて担当課が随時、協力隊の皆さんの活動をフォローアップします。

浪合
namiai

星と子どもが輝く、大人も輝く (人口 473人)

標高が高く、冬は比較的雪が多い。「浪合の野菜は甘くておいしい」と評判で、名産はトウモロコシ。

そんな農作物を狙った鳥獣被害が増加。住民達は団結してパトロールを実施している。地域住民の結束力は高い。

保育園・小学校を併設した校舎で学び、地域の人々が講師になる特色ある教育が行われている地区。

浪合地区で取り組まれてきた活動

- ・ 空き家に関わる活動
- ・ 鳥獣害対策
- ・ トウモロコシの販売に関わること



おいしい高原野菜



パトロール隊

浪合地区での協力隊の活動

- ・ 自治会を始めとする地域団体の活動の応援
- ・ 協力隊の興味や発想を活かした新たな活動

浪合



阿智村地域おこし協力隊
浪合地区 募集予定

2023年4月頃活動開始予定

お問い合わせ

阿智村役場 協働活動推進課

〒395-0303 長野県下伊那郡阿智村駒場483
TEL43-2220 FAX43-2351
E-mail kyodo@vill.achi.lg.jp

浪合地区

人口
473人

- ①浪合学校
・保育園－小学校が併設されている。地域の核になる場所。
- ②真っ白な雪景色
・阿智村内で最も積雪の多い地域。
- ③高原野菜が美味しい
・トウモロコシ、キャベツ、ジャガイモがいちおし！
- ④空がきれい、川がきれい
・青空も星空もとにかくきれい！
・夏は澄み切った川にダイブ！

阿智家族動画をチェック→

阿智村はどんなトコ？と思った方
YouTubeに「阿智家族」の動画を
掲載していますのでご覧ください。



とりあえず、阿智。

2023年1月頃募集予定

募集対象

- ・ 年齢満20歳以上（令和4年4月1時点）
- ・ 応募時点で三大都市圏をはじめとする都市地域等に在住の方
- ・ 普通自動車運転免許を取得しており、日常的に自動車の運転ができる方

その他の条件もありますので、要項を必ずご覧ください。

期間

- ・ 1年間（最大で3年間）

給与待遇

- ・ 給与 1年目：月額160,100円 2年目以降：月額170,400円
- ・ 賞与 年2回（6月・12月に支給）
- ・ 家賃補助あります。居住先は応相談。
- ・ 勤務時間中は公用車を貸与します。



応募に必要な書類は募集要項をご確認ください。

選考方法

第1次選考：書類

結果は文書で通知

最終選考：面接

第1次選考合格者を対象に実施

最終選考の結果通知

第2次選考終了後、文書で通知

応募先

〒395-0303
長野県下伊那郡阿智村駒場483
阿智村役場 協働活動推進課「地域おこし協力隊」担当宛
(郵送または持参)



阿智村はどんなところ？と思った方
YouTubeに「阿智家族」の動画を掲載していますのでご覧ください。

アクセス

東京方面

高速バス 新宿～飯田線 伊賀良バス停下車 車で約20分
自動車 中央自動車道 飯田山本IC 約5分

中京方面

高速バス 名古屋～飯田線 駒場バス停下車 徒歩約10分
自動車 中央自動車道 飯田山本ICまたは園原IC

問合せ

阿智村役場 協働活動推進課

〒395-0303
長野県下伊那郡阿智村駒場483
TEL43-2220 FAX43-2351 kyodo@vill.achi.lg.jp