

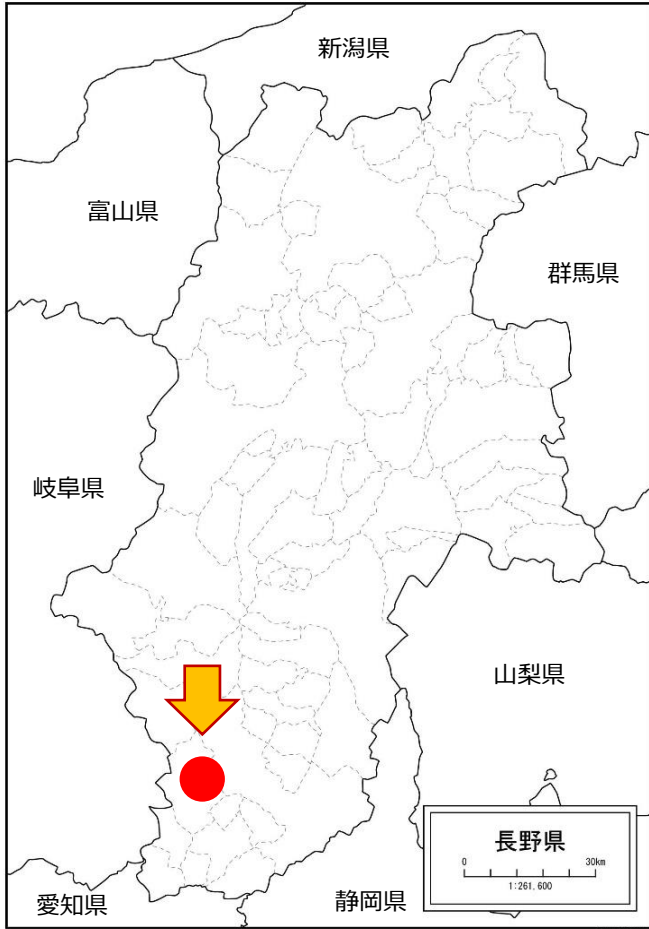


暮らす、生きる。
阿智家族

語れる夢があること、支えあえるこ
分かち合う場所があること
朝を楽しみに眠れること
阿智に暮らすということは、
村ごと大きな家族になること。
暮らしている人も、暮らしたい人も、
阿智家族。



場所



基本情報

R3.9.1現在

- 人口：6,094人 ■世帯数：2,343世帯
- 面積：214km²（人口密度 28人/km²）
- 主な地域内の移動手段：自家用車、バス

特徴

地理・交通

車：高速道路利用で、東京から約3時間30分、名古屋から1時間30分、大阪から3時間30分。

気候
(冬の様子)

- 近年は暖冬の影響もあり、降っても積雪は10cm程度ですが、地区により月に数回は雪かきが必要です。
- 車を持つならスタッドレスタイヤが必須です！

名物

- とってもきれい！
日本一の星空！ 日本一の花桃！

PRポイント

- 南信州は、比較的温暖で暮らしやすい地域です。
- **当日は、個別相談を行います！ どんなことでもお尋ねください！**

移住の取組

移住支援制度

- 住まいの支援…空き家改修補助金75万円、新築支援金100円
- 定住支援金…1世帯あたり60万円～100万円
- 仕事探しのマッチング支援

担当からの
メッセージ

- 移住の不安を解消するため、徹底サポートします！
- 充実した移住支援制度もありますので、詳細はぜひお問い合わせください。事前予約制でオンライン相談も実施しています。

連絡先

【阿智村役場 協働活動推進課内 定住支援センター】

電話：0265-43-2220

E-mail：teijyu@vill.achi.lg.jp

[公式HP→](#)

南信州「阿智村」での暮らし

- 夏は冷涼、冬は気温が低い
(※冬季には氷点下15度になる集落もあり)
- 水道が凍結する事もあり
- 雪が積もる事はあるが頻度は多くない
(※山間部以外は四輪駆動でなくても大丈夫)
- 移動の手段は「自家用車」大人一人1台が標準
- 世帯の多くは飯田市（10万人都市）を生活の拠点とする
(※阿智の中心部～飯田市の市街地まで約10分)
- 南信州エリア（飯田下伊那）求人倍率7月で1.55倍
- 総合病院や大型量販店、映画館や駅は飯田市にある

村営住宅

- 集落への若者の呼び込みを目的とし民間業者による建設が困難な地域に住宅を建設
- 村営住宅（公営住宅9戸、定住住宅204戸）を運営

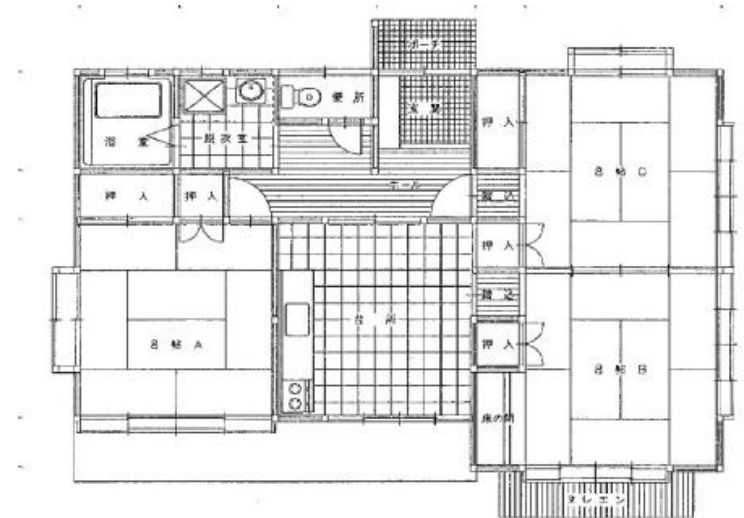


お試し暮らし住宅

●移住希望者等に一定期間本村での生活体験ができるお試し暮らし住宅を設置

<設備>

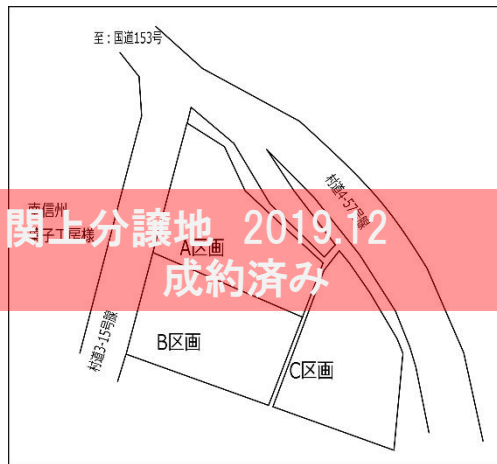
冷蔵庫、電子レンジ、炊飯器、ガステーブル、洗濯機、掃除機、石油ファンヒーター、こたつ を設置（※浪合地区、清内路地区）（※令和3年実績 3組99日利用）



宅地分譲地

100万円の購入
補助あり※

- 優良で安価な宅地造成を村が造成
- 平成5年から21か所、85区画を販売
- 上下水道完備



備中原分譲地 2020.10

成約済み



中ノ瀬分譲地 100坪
×23,000円=2,300,000円～



空家の案内

- 移住、定住を促進するため移住に関する個別の相談対応及び支援、空き家や仕事の紹介・関係先との調整、集落等での受け入れ調整等を行う。
- 阿智村空き家情報活用制度として(一社)長野県宅地建物取引業協会南信支部飯伊不動産組合と29年3月に締結しスタート。



現在地 ホーム > 分類でさがす > <らしの情報 > 定住促進 > 阿智家族 > 空き家情報

空き家情報 通常ページへ戻る 掲載日:2018年9月21日更新

家をさがす

空き家情報 内容 阿智村の賃貸借、売買可能な空き家について「阿智村空き家情報」として情報発信を行います。(物件の賃貸借、売買については、当事者間の自由契約に委ねます)

管理番号	所在地	間取	売買価格	詳細情報はこちら
B041	駒場	9DK	120万円	移住者向け 空き家情報サイト 阿智村空き家バンク ※宅建協会取り扱い物件
B096	伍和	3LDK	690万円	移住者向け 空き家情報サイト 阿智村空き家バンク ※宅建協会取り扱い物件
B093	智里東		(応談)	※宅建協会取り扱い物件
B044				詳細情報はこちら

成約時には
宅建業者が仲介します

定住促進のための住宅新增改築等支援金

	若者定住支援金	集落定住支援金
対象	支援金の交付申請時において本人又は夫婦のいずれかが 41歳 未満であること	支援金の交付申請時において本人又は夫婦いずれかが 41歳以上51歳 未満であること 集落維持活動支援金交付要綱の対象集落（高齢化率が 40% 以上の集落）へ定住しようとする者はこの限りではない
新築 (補助率1/10)	100万円（120万円） （）は村内事業者との請負契約した場合や建築に係る 2業種 以上で村内事業者が工事を施工した場合等	50万円（70万円） （）は村内事業者との請負契約した場合や建築に係る 2業種 以上で村内事業者が工事を施工した場合等
増改築 (補助率1/10)	50万円（70万円） （上記に同じ）	25万円（45万円） （上記に同じ）
住宅用地取得 (補助率1/3)	100万円	70万円
中古住宅取得 (補助率1/3)	100万円	70万円

ぬくもりの田舎暮らし推進事業補助金

	所有者（空き家活用事業）	定住者（空き家改修事業）
補助対象経費	1) 家財道具等の運搬及び処分 2) 屋内及び屋外の清掃	1) 台所、浴室、便所、洗面所等の改修 2) 内装、屋根、外壁等の改修
補助率	10 / 10	5 / 10
限度額	20万円	50万円

阿智家族チャンネル



検索



ログイン



阿智家族チャンネル (長野県阿智村公式)



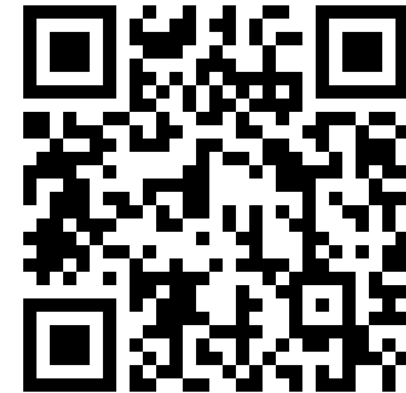
ホーム 動画 再生リスト チャンネル フリートーク 概要



長野県阿智村『阿智家族2018インタビュー短編』「阿智村の魅力とは？」廣徳院 岡田光正さん
901 回視聴 11 か月前

移住して8年目。信濃比叡 廣徳院で副住みの岡田光正さんに聞く、阿智村の住み味のブレイクダンスは必見！「星ふるさと日本一の星空と花桃といで湯の郷～で撮った阿智家族 2018」は、長野県下伊那郡 阿智村のインタビュー動画です

●長野県下伊那郡阿智村 ～公式ウェブ



阿智家族

検索





阿智家族
イメージキャラクター

暮らす、生きる。

阿智家族

<お問い合わせ>

南信州 阿智村

定住支援センター

TEL 0265-43-2220