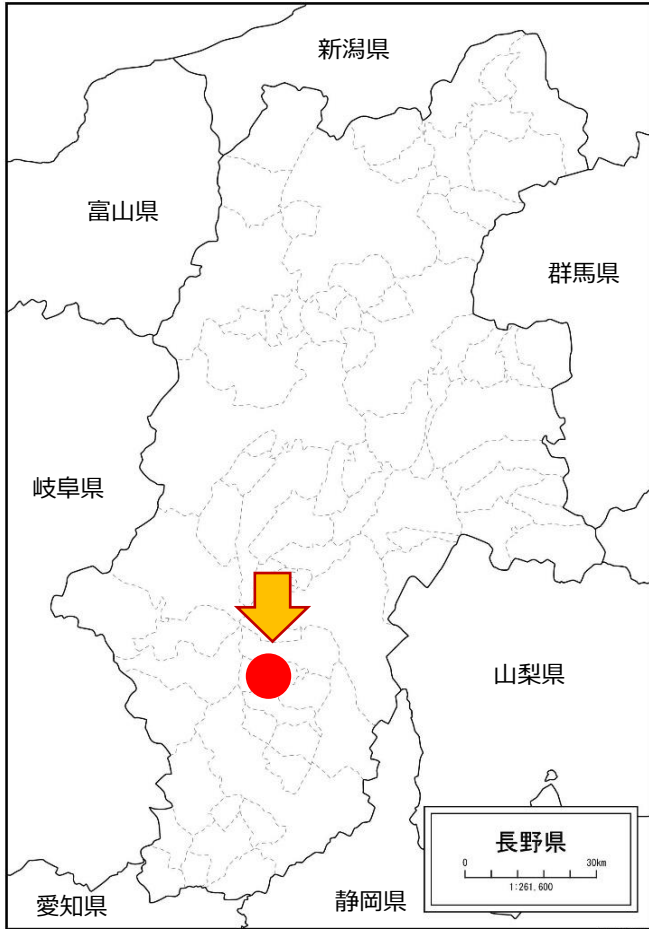


## 場所



## 基本情報

R4.7.1現在

- 人口：9,121人 ■世帯数：3647世帯
- 面積：86.96km<sup>2</sup>（人口密度 105人/km<sup>2</sup>）
- 主な地域内の移動手段：  
自家用車、バス、タクシー、電車

## 特徴

## 地理・交通

車だと、高速道路を利用して、東京から約3時間半、名古屋から2時間。リニアが開通すると東京から約1時間、名古屋から約1時間に位置します。

気候  
(冬の様子)

- 冬の雪かきはたった3回！！
- 朝晩は日陰が凍結するので冬用タイヤは必須！！

## 名物

- 町内に煙火店が2つも！！花火の町いいじま。
- 全国的にも珍しい道の駅が2つも！！憩いの町いいじま。
- 米俵マラソンの町！！わらの町いいじま。

## PRポイント

- 自宅から2つのアルプスを望みたいあなたにおススメ。
- アウトドアも町内にてし放題です。
- 住宅取得補助、子育て支援も充実し、若者世帯も安心です。
- のどかでゆっくり時間の流れる飯島町で、のんびり暮らしませんか？

## 移住の取組

## 移住支援制度

- 住まいの支援…若者世帯向けに住宅取得補助金最大200万円+固定資産税10年間補助、空き家改修補助金最大50万円、
- 高校3年生まで医療費が無料
- 新小学1年生へはランドセルをプレゼント

担当からの  
メッセージ

- 仕事のこと住まいのこと全面的にお手伝いします。定住促進室に思いっきり頼ってください。
- いいじま町でいい暮らし 始めませんか。

## 連絡先

## 【飯島町役場 地域創造課 定住促進室】

電話：0265-86-3111 観光・移住情報Webサイト→  
E-mail：iiteijyuu@town.iijima.lg.jp





カールが自宅から見えるのは全国的にも珍しい！





# 花火がすごい！ 煙火店が 2つある町



9～10月は毎週花火があがり、  
大晦日には尺玉があがります

# アウトドアやキャンプも さかんな町、いいじま





全国でも珍しい！  
道の駅が  
2つある町

道の駅花の里いいじま  
(平成14年8月オープン)

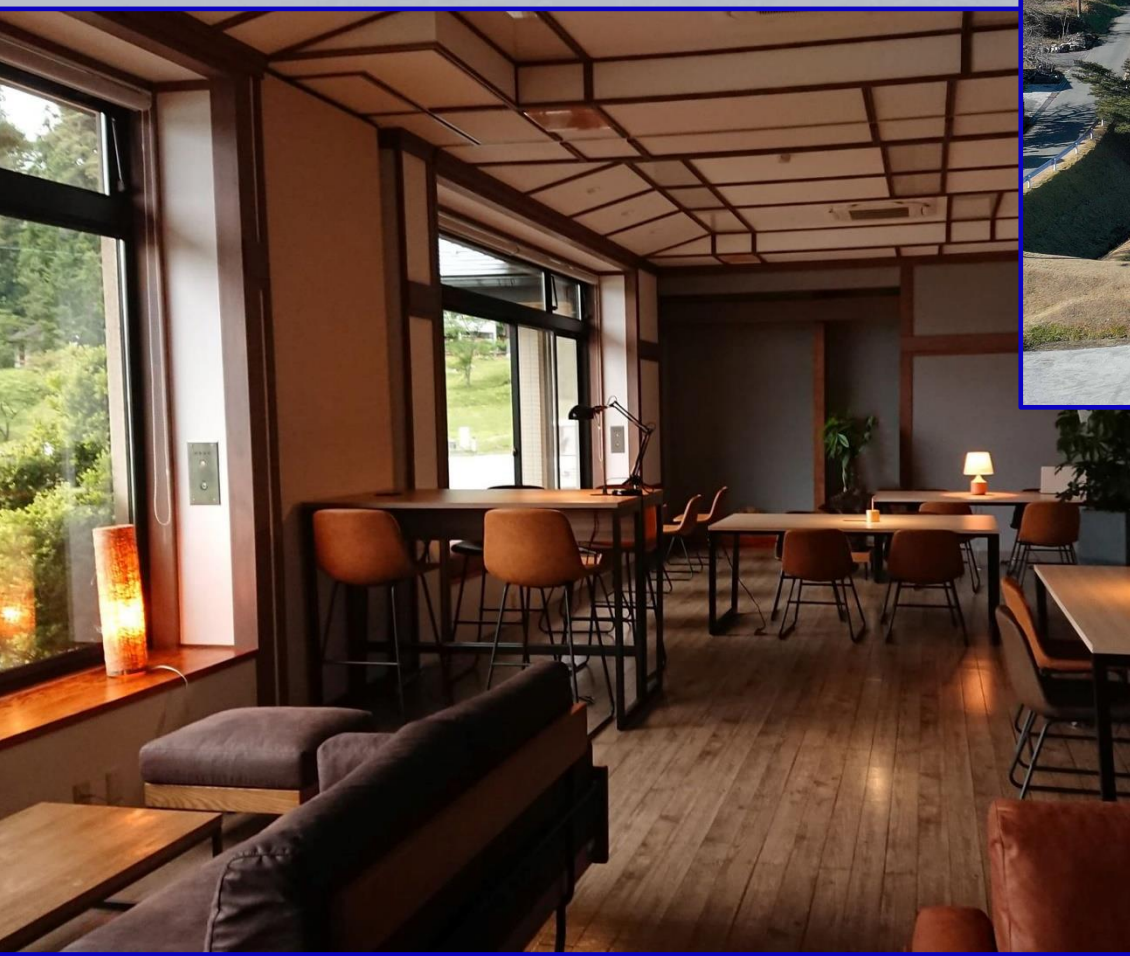
道の駅田切の里  
(平成28年7月オープン)



充実の

# ワーケーション・ サテライトオフィス

サテライトオフィス  
「千人塚公園櫻山【connect house】」



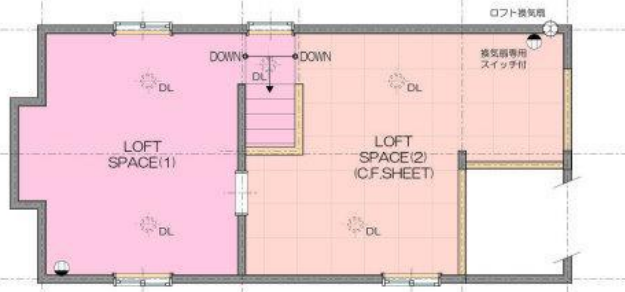
飯島流ワーケーションエリア  
「ii (いい) ネイチャー春日平」  
農業ヒーリングの拠点でもある、  
農地付きのトレーラーハウス。  
ご家族連れでも、ご利用いただけます。

# トレーラーハウスで お試し居住・田舎暮らし体験



1泊2日から、最長6ヶ月まで、  
飯島町の暮らしを体験していただけます。

まずは気軽に体験を...



トレーラーハウスに  
ついてはコチラ。



飯島町イメージ  
キャラクター  
いいちゃん



ちよこっと  
南信州・飯島町に 住んでみよう  
／ お試し居住 & 田舎暮らし体験 ／

## トレーラーハウス

ooo



中央アルプスと南アルプスが見える南信州飯島町は、まるで日本のスイス！理想の田舎暮らしにぴったりな町です。1泊2日から6ヵ月まで様々なスタイルで、飯島暮らしを楽しんでみませんか？

# ～飯島でマイホーム～ 若者世帯向け住宅関連補助金

充実の補助で飯島で理想のマイホームを…

申請者か配偶者が49歳以下であることや、5年以上居住する等の一定の要件を満たす方を対象にした補助金をご用意しています。

◇飯島町に光をそそぐマイホーム取得補助金

⇒上限 **200万円**

※住宅の建築費、購入費及び住宅用地の購入費

◇飯島町に光をそそぐ住宅リフォーム支援補助金

⇒上限 **200万円**

◇飯島町に光をそそぐ住宅取得奨励金

⇒ **10年間の固定資産税を奨励金として交付**



空き家情報やイベント情報も  
盛りだくさん  
詳しくはパンフレット・Webで！

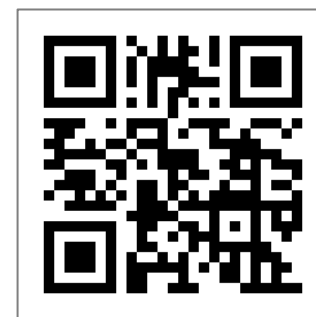
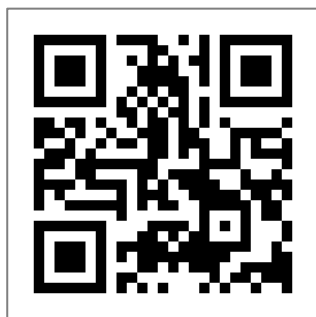


▽飯島町観光情報発信Webサイト▽

<https://go-iijima.nagano.jp/>

▽飯島町移住定住総合サイト▽

<https://ijugo.iijima.nagano.jp/>



「朝陽に染まる中央アルプスの山並み」

都会に住み続けるメリットは何ですか？  
人生の長さは決まっています。  
まずは気になる地域に出かけましょう！