

場所



基本情報

R4.1.1現在

- 人口：50,062人 ■世帯数：20,354世帯
- 面積：149.67km²（人口密度 334人/km²）
- 主な地域内の移動手段：
自家用車、バス

特徴

地理・交通

鉄道だと、東京から約2時間、名古屋から3時間半、大阪から約5時間。車だと、高速道路を利用して、東京から約3時間半、名古屋から4時間、大阪から約6時間に位置します。

気候
(冬の様子)

- 降っても積雪は10cm程度、最低気温はマイナス10度以内。屋根の雪下ろしはありません。近年は暖冬の影響もあり少なくなりました。夏は昼夜の気温差が特長的。朝方は特に涼しく、日中は30度を超える日もありますが、湿度が低いので過ごしやすいです。
- 車は必需品。冬はスタッドレスタイヤが必須です！

名物

- 果物の一大産地としてブドウ、リンゴ、桃、ブルーベリーなど多品種のフルーツの栽培が盛んです。種がなく皮ごと食べられるナガノパープルや今年（2021年）デビューしたクイーンルージュは須坂市生まれのブドウです。気候や地形が果樹栽培に適した須坂地域は「フルーツハリウッド」のブランド名がつくほど高いブランド力があります。

PRポイント

- 移住先の仕事探しは至難の業。須坂市は仕事と住居を一括して支援する「移住支援信州須坂モデル」でサポートしています。この3年間で20組あまりが移住者受入協力企業に採用され念願の信州移住を果たしています。
- スーパーは10か所ほど「選べる」という便利な買い物環境です。
- 公立保育園10園が信州やまほいく認定園、高校3校まで充実の子育て環境。
- 手作りYouTube動画で須坂市の環境を160本以上発信しています！

移住の取組

移住支援制度

- 「移住支援信州須坂モデル」で移住者受入協力企業30社を紹介！

担当からのメッセージ

- 移住を希望する皆さんそれぞれの課題や目的に寄り添ってサポートします！
- オンライン&対面による移住相談会（定期及び随時）は事前予約制で実施中

連絡先

【須坂市役所 政策推進課 信州須坂移住支援チーム】

電話：026-248-9017

須坂市移住応援サイト →

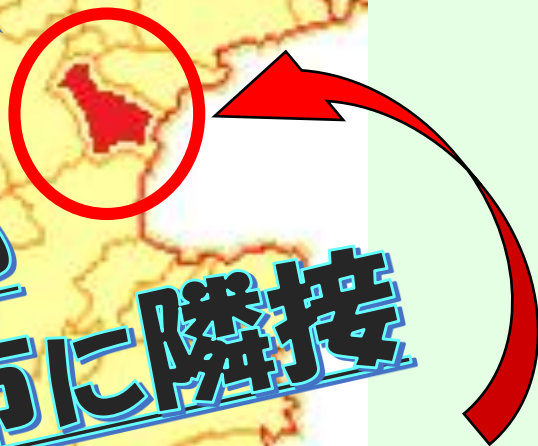
E-mail：iju@city.suzaka.nagano.jp



アクセスが良く雪が少ない！

須坂市が
住みやすさで
選ばれている理由！

県都
長野市に隣接



須坂市の概要

◎人口 約50,000人

○長野駅まで車で30分

○軽井沢、安曇野、志賀高原、
日本海まで1時間！！



須坂長野東インターチェンジ

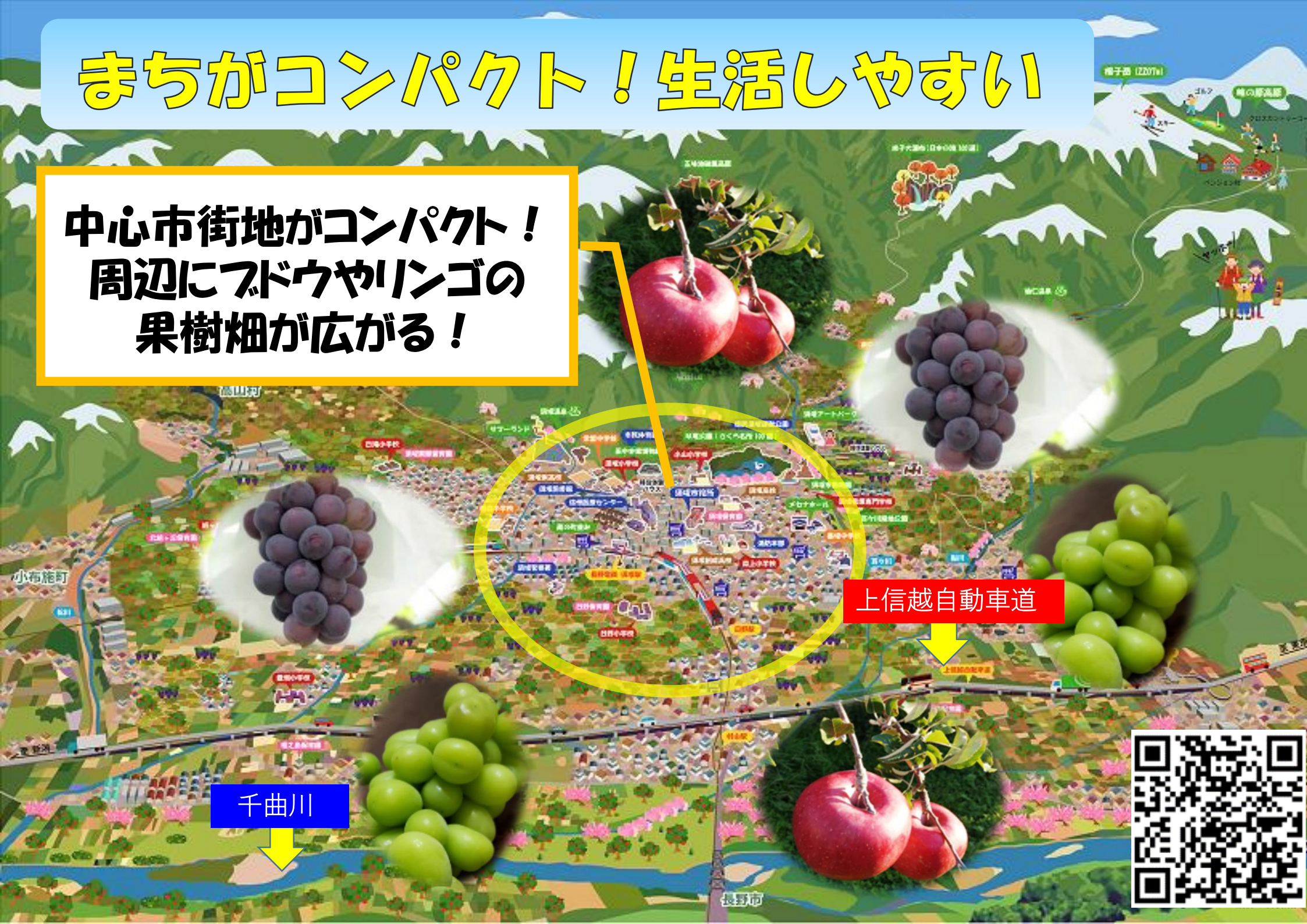


長野電鉄＋北陸新幹線

東京駅まで2時間のアクセスが魅力

まちがコンパクト！生活しやすい

中心市街地がコンパクト！
周辺にブドウやリンゴの
果樹畑が広がる！



上信越自動車道

千曲川



長野県の北部だから雪は多いでしょ～？

通常は降っても5～10cm！

須坂市移住応援サイトで
昨シーズンと今シーズンの
積雪画像記録を掲載中です！

冬季期間には
スタッドレスタイヤが
必要です！



須坂市が
住みやすさで
選ばれている理由！

田舎だけど便利！

須坂駅前にはイオンもある！

さらに！！2024年須坂長野東IC周辺に
イオンモールが完成予定！



街の中心に大きな病院があって安心！

夜間・休日問わず
24時間対応！

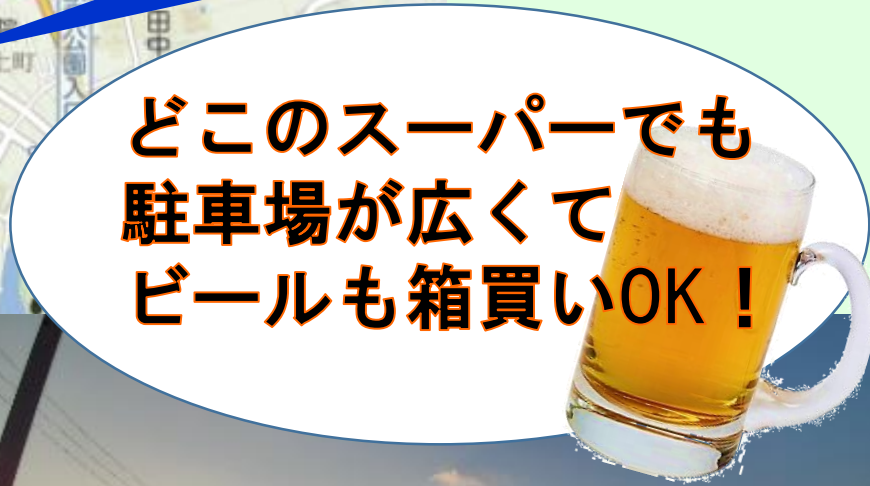
県立信州医療センター

出産フォロー体制
充実しています！

市内にはそのほかにも
60以上の医療機関
※歯科医院含む



スーパー激戦地域で品ぞろえが豊富！



**市内に10か所ほど！
選べる買い物環境！**

新鮮な果物や野菜がとにかく安い！

**直売所やスーパー直売コーナーに
山菜、野菜、もも、フルーン、ぶどう、りんごなど
旬の農産物が並びます！**



須坂市が
住みやすさで
選ばれている理由！

遊び場に困らない！

～日本さくら名所100選～

が りゅう

臥竜公園

須坂市動物園もあるよ！



充実した子育て・教育環境

須坂市が
住みやすさで
選ばれている理由！

市立保育園10園はすべて
長野県信州型自然保育の認定園

保育園・幼稚園
ぜんぶで20園！

子育て支援センター
2022年駅前に移転新オープン！



高校も自転車で通える教育環境

小学校(11校)



長野県で唯一!

市立特別支援学校 小学部・中学部



地域の子どもは地域で育てる!

高校(3校)



近隣地域を含めると
約20の高校から選択可能!

中学校(4校)



**フルーツ王国
信州須坂**

**果樹栽培で新規就農者を
サポートします！**



**新規就農里親制度を利用して
これまで30組家族80人が新規就農で移住**



移住者体験談や須坂の今を発信中！



須坂市移住応援サイト
スザカでくらす

SNS毎日発信しています！



YouTube視聴再生回数
2022年1月現在で
70,000回超え！

すざか <長野県須坂市信州須坂移住支援チーム>
須坂を発見できる **YouTubeチャンネル**

