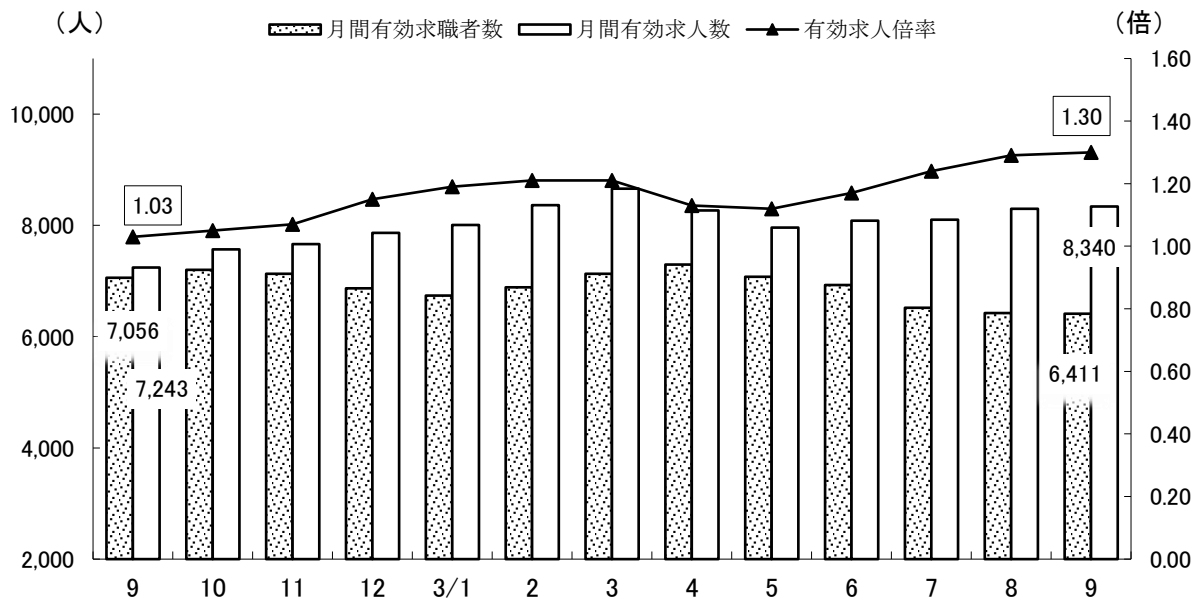


ハローワーク松本 9月の雇用情勢

月間有効求人数・有効求職者数・有効求人倍率の動き(パート含む)



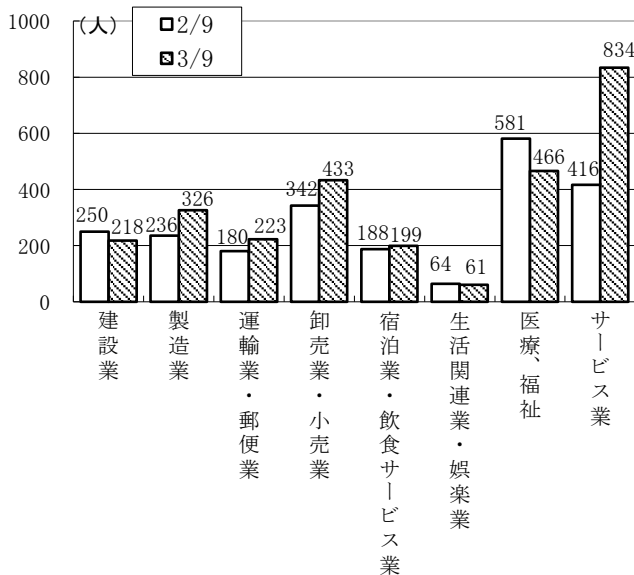
※ 上記グラフの数値については、ハローワークインターネットサービスの機能拡充に伴い、令和3年9月以降の数値には、ハローワークに来所せず、オンライン上で求職登録した求職者数等が含まれています。

9月の新規求人は

前年同月と比較して、「製造業」、「運輸業、郵便業」、「卸売業、小売業」、「宿泊業、飲食サービス業」、「サービス業」で求人数が増加となりました。

なお、「製造業」では、前年同月と比較して「パルプ・印刷」、「プラスチック」、「金属製品」、「はん用機械器具」、「業務用機械器具」、「電気機械器具」、「情報通信機械器具」、「輸送用機械器具」などで増加する一方で、「食料品・飲料」、「生産用機械器具」、「電子・デバイス・電子回路」などで減少しました。

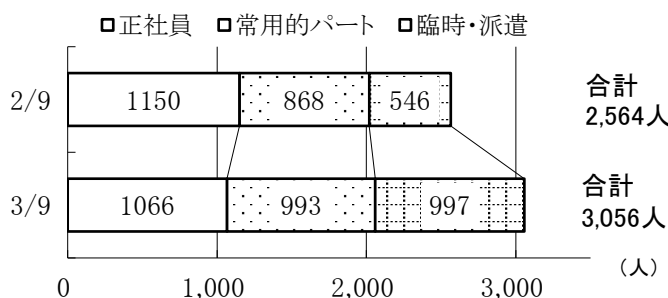
産業別新規求人の状況(パート含む)



新規求人は、前年同月比19.2%の増加となりました。

雇用形態別の割合は、正社員求人は同比で7.3%の減少、常用的パート求人は同比で14.4%の増加、臨時・派遣求人は同比で82.6%増加しました。

新規求人数の雇用形態別(パート含む)

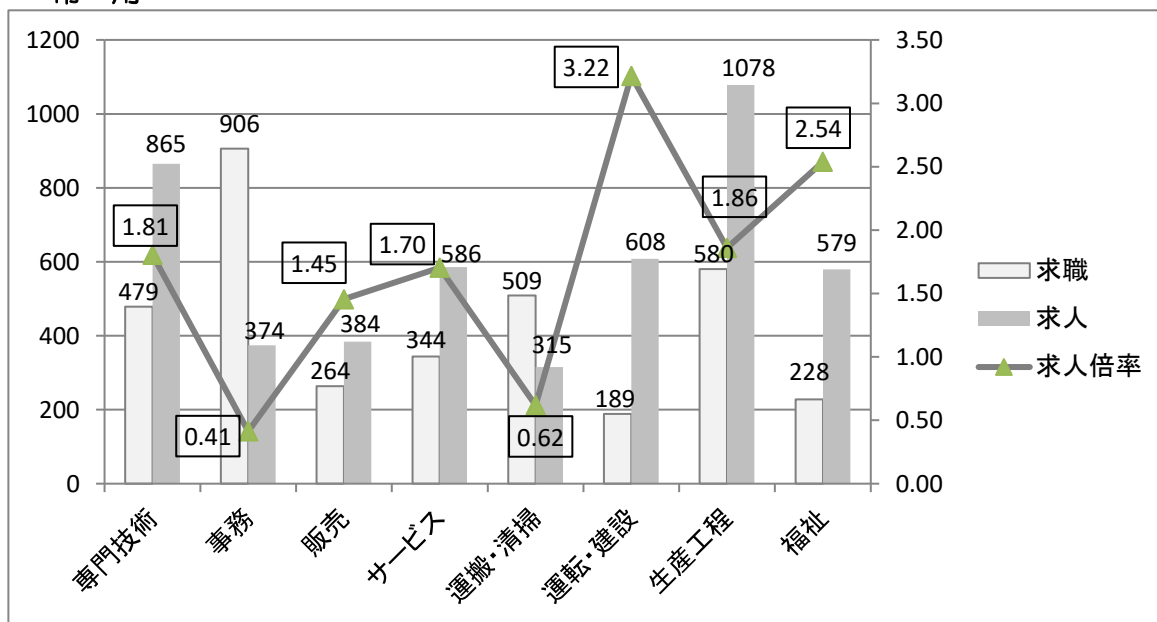


有効中の求人と求職者を職種別でみると

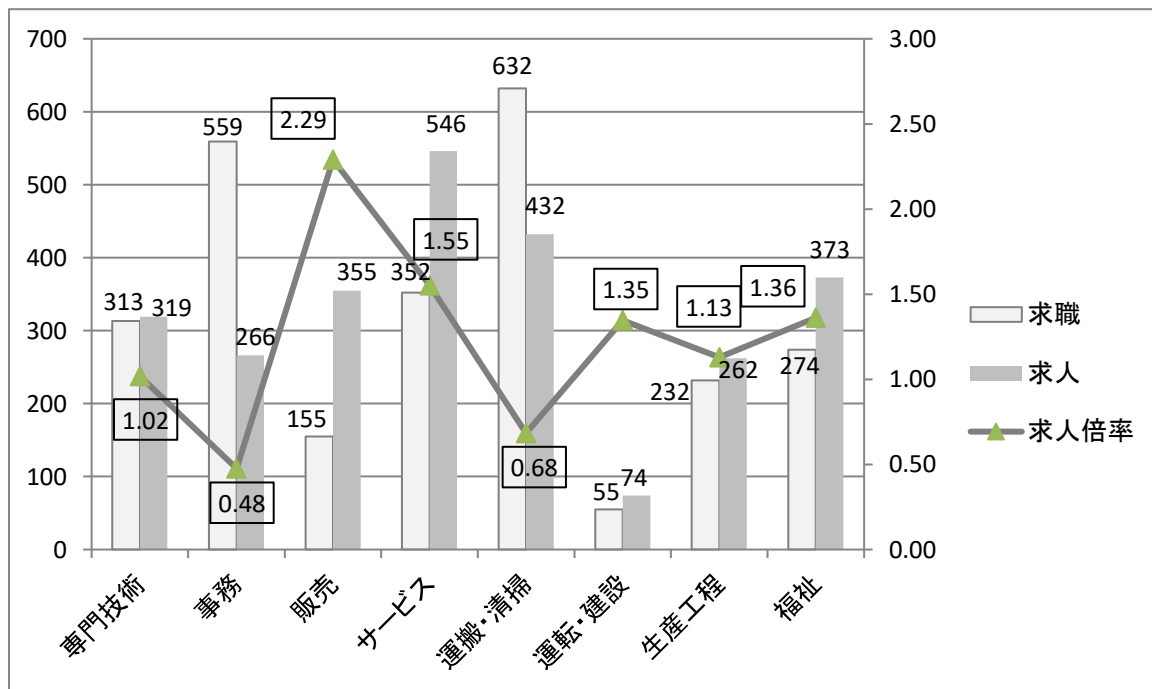
「事務」、「運搬・清掃」の職業で、常用及びパートともに求職者数が求人数を上回っています。

一方で、「専門技術」、「販売」、「サービス」、「運転・建設」、「生産工程」、「福祉」などの職業では、求人数が求職者数を上回っています。この状況が継続していることから、同職種で人手不足の状況となっていることがわかります。

常用



常用パート



1 「常用」とは、「雇用期間の定めがない」又は、「4ヶ月以上の雇用期間の定めのある」もので、パートを除く。

2 「常用的パート」とは、一般の労働者より短く、「雇用期間の定めがない」又は、「4ヶ月以上の雇用期間の定めのある」もの。