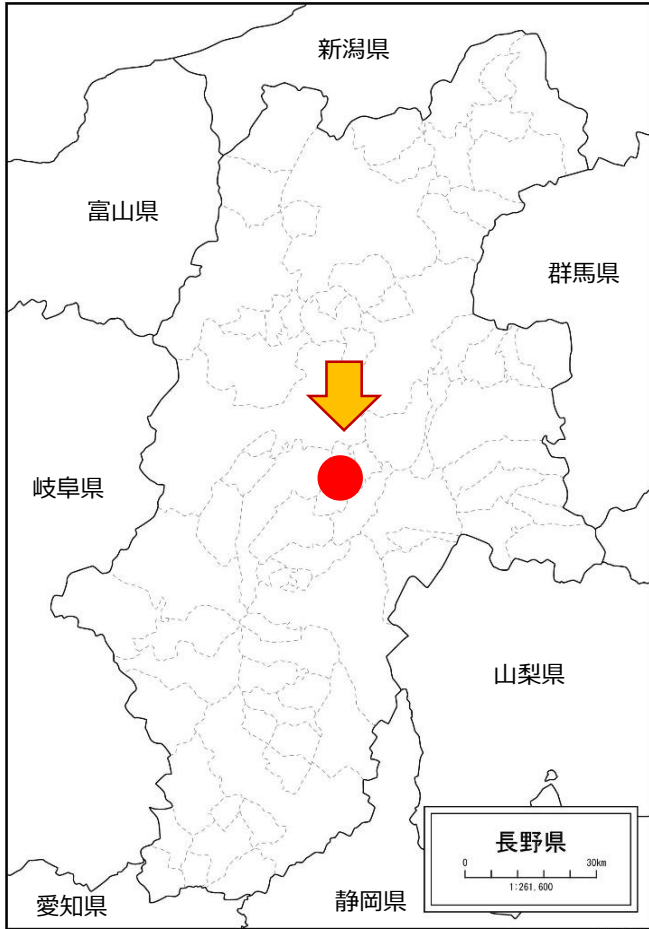


場所



基本情報

R2.4.1現在

- 人口：47,924人 ■世帯数：19,382世帯
- 面積：85.10km²（人口密度 563人/km²）
- 主な地域内の移動手段：
自家用車、バス、自転車

特徴

地理・交通

鉄道：東京から135分、名古屋から150分、大阪から210分。
車：高速道路利用で、東京から約150分、名古屋から120分、大阪から270分。

気候
(冬の様子)

- 近年は暖冬の影響もあり、シーズントータルで約30cm程度。
- 平均最低気温-2℃
- 車を持つならスタッドレスタイヤが必須です！

名物

- うなぎがおいしい！うなぎの消費量は全国的に高く、専門店も数多くあり。
- 「シルク岡谷」。製糸業の一大集積地として、その名を世界に轟かせた。

PRポイント

- 令和3年6月4日に岡谷駅近くのテクノプラザおかや内にコワーキングスペースがオープン！
- 岡谷市内の民間コワーキングスペース（3か所）を利用すると補助金が出ます。（上限5,000円/月）

移住の取組

移住支援制度

- 交通費（上限1万円）・宿泊費（上限1泊5千円）を補助します！
- 体験住宅の家賃を補助します！（上限40,000円/月額）
- 空き家バンクに登録した住宅を購入すると補助金が出ます（最大100万円）

担当からの
メッセージ

- 移住する前から市が全面的にサポートします。
- 令和3年度より長野県から委嘱された「信州暮らしパートナー」の味澤氏もUターン目線で移住の相談にのってくれるから安心です。

連絡先

【岡谷市 産業振興部 工業振興課】

電話：0266-21-7000 岡谷市移住定住サイト →

E-mail：kougyo@city.okaya.lg.jp



TECHNO PLAZA OKAYA

コワーキングスペース

2021/6/4 (Fri) **OPEN !!**



ご利用料金等ご案内

(前払い) ※現在、現金によるお支払いのみです。

料金(1人)		営業時間	
1時間以内	100円	平日	8:30 ~ 21:30
1時間超~6時間以内	500円	土日	8:30 ~ 17:30
6時間超	1,000円	休館日	祝日及び年末年始 (12/28 - 1/3)
定員		アクセスマップ	
1階	20名		
2階	10名 ※5名ずつの2グループでも利用可		
利用可能な設備等		<p>JR岡谷駅から徒歩1分 中央自動車道岡谷ICから下車8分</p>	
無料Wi-fi、プリンター、シュレッダー、プロジェクター、スクリーン、ホワイトボード、空気清浄機 ほか ※今後、更に充実させる予定です。			

岡谷市で新しい働き方を見つけてみませんか？

**リモートワーク・テレワーク等を目的とした
コワーキングスペースの活用を支援**
(岡谷市多様な働き方サポート補助金)

岡谷市内にある民間のコワーキングスペースを活用してリモートワークやテレワーク等を行う場合に、コワーキングスペースの利用料等を補助します！

<補助対象者>

岡谷市から登録を受けたコワーキングスペースにおいて、テレワーク等を行う方

<補助額等>

○補助上限額：5,000円（月額）※

○補助率：1／2

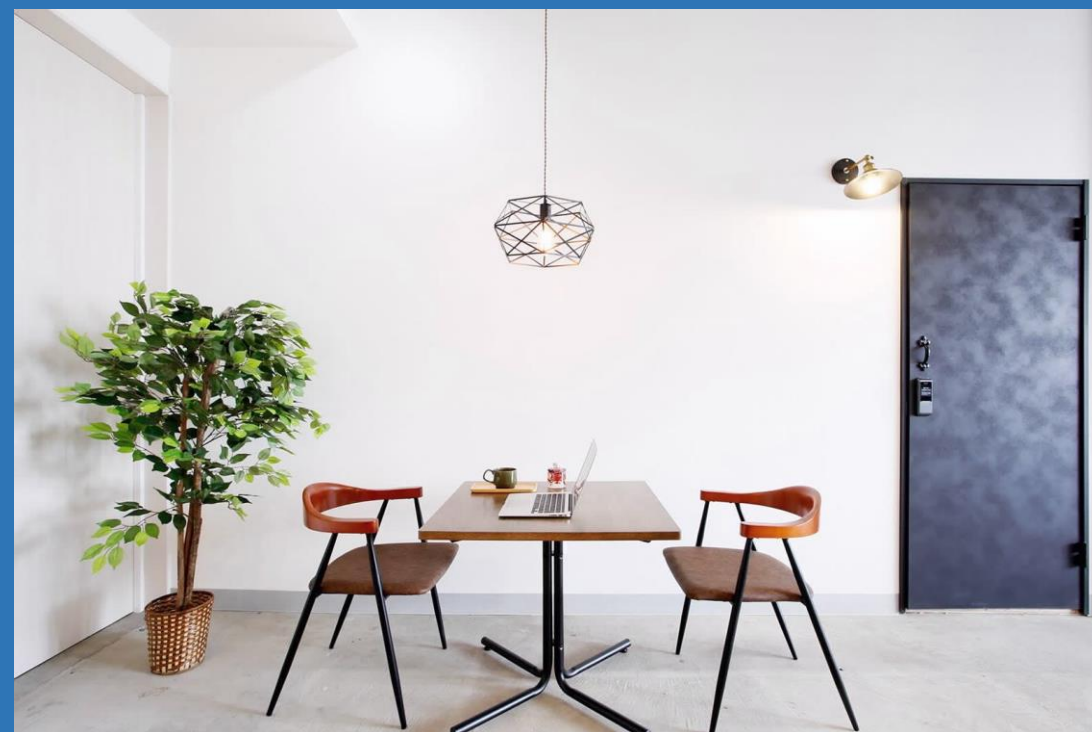
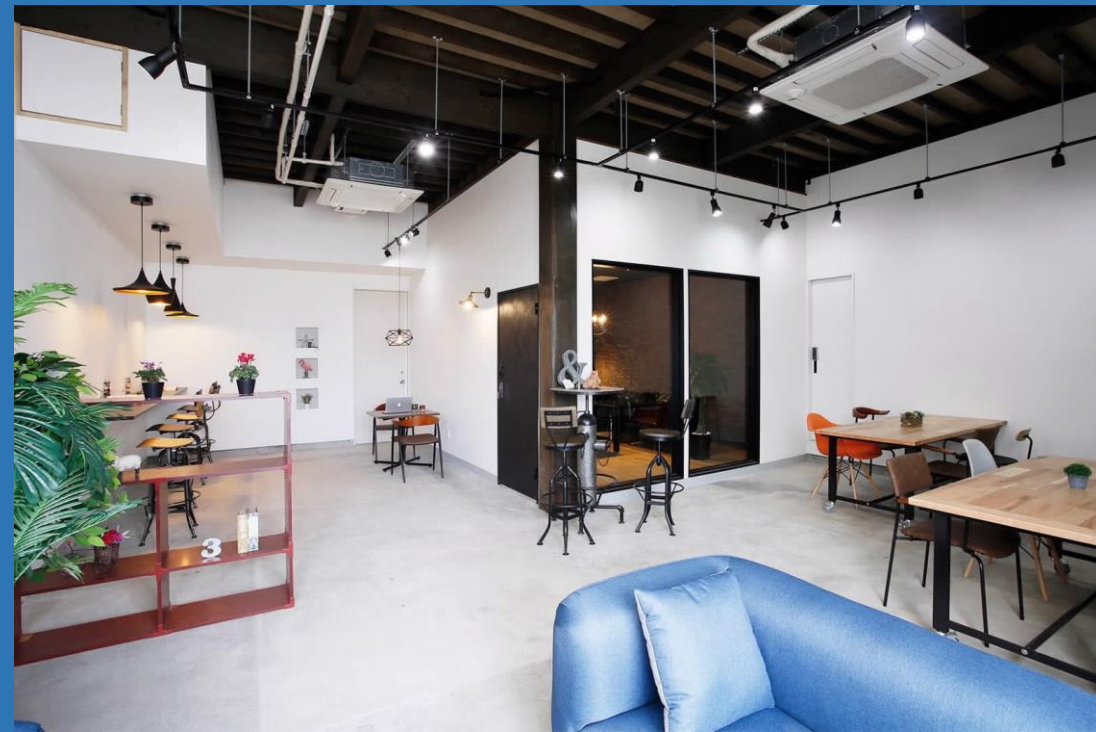
※利用月が異なる場合、その都度5,000円の範囲内でご利用いただけます。

<補助対象経費>

- コワーキングスペースの初期登録料
- コワーキングスペースの利用料（会議室・個室等の利用料も含む）
- コワーキングスペースにある付属設備・備品等の利用料

登録施設①

LINK_LAC (リンクラック) (岡谷市湊5-10-43)



ドロップイン	一般会員	法人会員
0円/ 月額	6,000円/ 月額	別途ご相談
コワーキング 1,100円/日	コワーキング 使い放題	コワーキング 別途ご相談
会議室 1,000円/2時間	会議室 無料	会議室 無料
貸切 1,500円~	貸切 750円~	貸切 750円~
入会金 -	入会金 3,000円	入会金 別途ご相談

登録施設② COCODAKARA (ココダカラ) (岡谷市長地権現町4-3-37)



利用料金 (初回入会費)

5,500円/人 (税込)

レギュラープラン

18,700円/人 (月額)

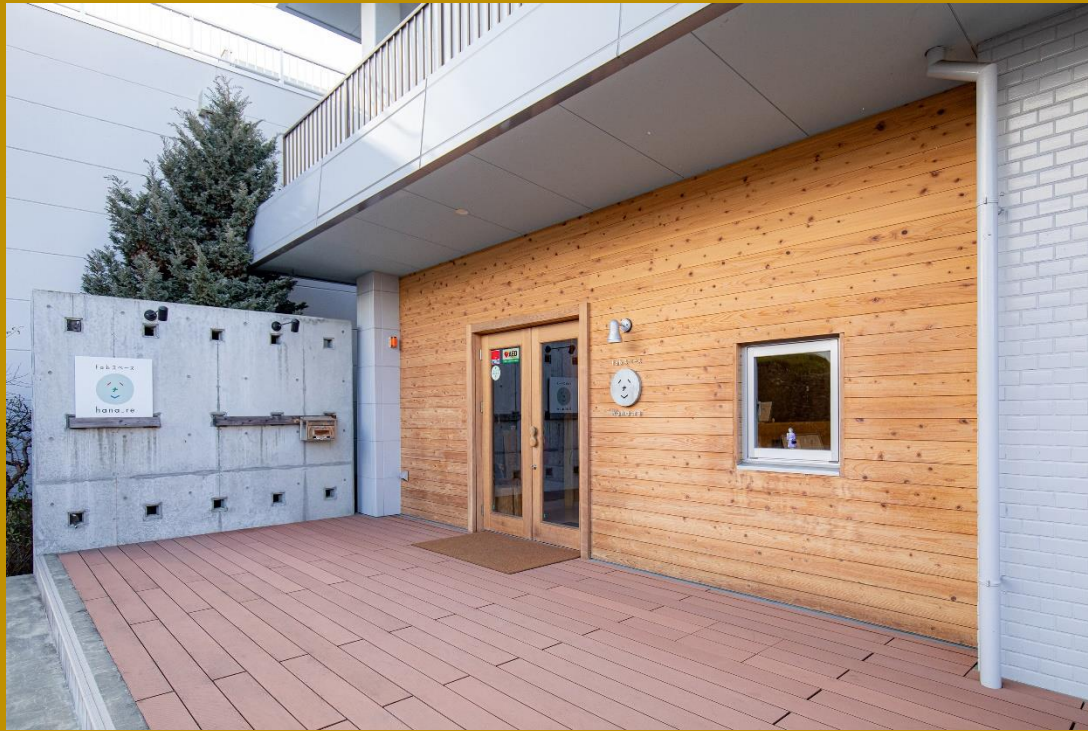
シングルルーム・フラットルーム・
フリースペース利用可能

フルプラン

38,500円/人 (月額)

ビジネスルーム・レギュラープラン
使用可能ルーム利用可能

登録施設③ fabスペースhana_re (ファブスペースハナレ) (岡谷市山下町2-1-32)



コース名	時間	料金	
会員登録	初回のみ	500円	ミシン・ハンディツールは費用内での利用が可能
利用時間	1時間	500円	
	6時間以上	3,000円	