

# 下條村（しもじょうむら）

## 場所



## 基本情報

R3 2.1現在

- 人口：3,692人 ■世帯数：1,294世帯
- 面積：38.12km<sup>2</sup>
- 主な地域内の移動手段：  
自家用車、公共バス、タクシー

## 特徴

### 地理・交通

車で、高速道路を利用して東京から3時間30分、名古屋から1時間30分、大阪から3時間30分に位置します。リニア中央新幹線の開通により大幅に短縮予定です。

### 気候

(冬の様子)

- 近年は暖冬の影響もあり積雪は少なく、降っても10cm程度でシーズンに数回は雪かきが必要です。
- 車を持つならスタッドレスタイヤが必須です！

### 子育て関係施設 & 遊び施設

- 保育所1園、小学校1校、中学校1校
- 子育て支援センター「すくすく」
- ジャンボ滑り台のあるリフレッシュパーク
- 展望台（極楽峠パノラマパーク、新井展望公園）、ゴルフ場、キャンプ場
- タレントの峰竜太さんの出身地です。

### PRポイント

- 真っ白なそば畑が有名！年2回見ることができ、とっても綺麗です！
- 子育て支援センター「すくすく」では子育て相談はもちろん、つどいの広場を開催し親子の交流の場としても安心して子育て出来る環境を目指しています。
- 下條村の暮らしが体験できる「お試し住宅」もご用意しています。

## 移住の取組

### 移住支援制度

- 住まいの支援…住宅補助金最大200万円、家賃32,000円～の若者定住促進住宅
- 移住奨励支援金1世帯あたり20万円

### 担当からの メッセージ

- 移住の不安を解消するため、移住担当者がサポートします！
- 充実した移住支援制度がありますので、詳細はぜひお問い合わせください。
- 事前予約制でオンライン相談も実施しています。

### 連絡先

【下條村役場 総務課企画財政係】

電話：0260-27-2311

E-mail：sjkizai@vill-shimojo.jp

公式HP→





# 住みまいか、のびのび子育て 下條村

リフレッシュパーク下條



道の駅 信濃路下條



コスモスの湯



極楽峠パノラマパーク



そば畑





# 安心して暮らせる子育て支援



保育所

第一子

- ・チャイルドシート購入補助  
(半額補助: 上限1万5千円)
- ・授乳服をプレゼント
- ・保育料 **無料** (3歳から)

New

・小、中学校入学祝

- 〔 小学校3万円  
中学校6万円 分の商品券 〕

第二子

- ・出産祝金 **8万円**
- ・保育料 **無料** (3歳から)

・小、中学校給食費補助(70%)

- 〔 小学校: 平均約18万円  
中学校: 平均約8万円 〕

第三子

- ・出産祝金 **50万円**
- ・保育料 **無料**  
(平均約69万円)
- ・育児手当  
(3歳まで月々5千円分商品券) → **計24万円分の商品券**

・高校生まで医療費**無料**

- 〔 平均約50万円 〕

・高校通学費 **年3万円支給**

- 〔 合計約9万円 〕

産後ケア事業も有り：  
育児サポート (8割補助)





# 子育て支援センター「すくすく」

乳幼児親子さんの交流の場 「つどいの広場」 (週3回 15時まで拡充)



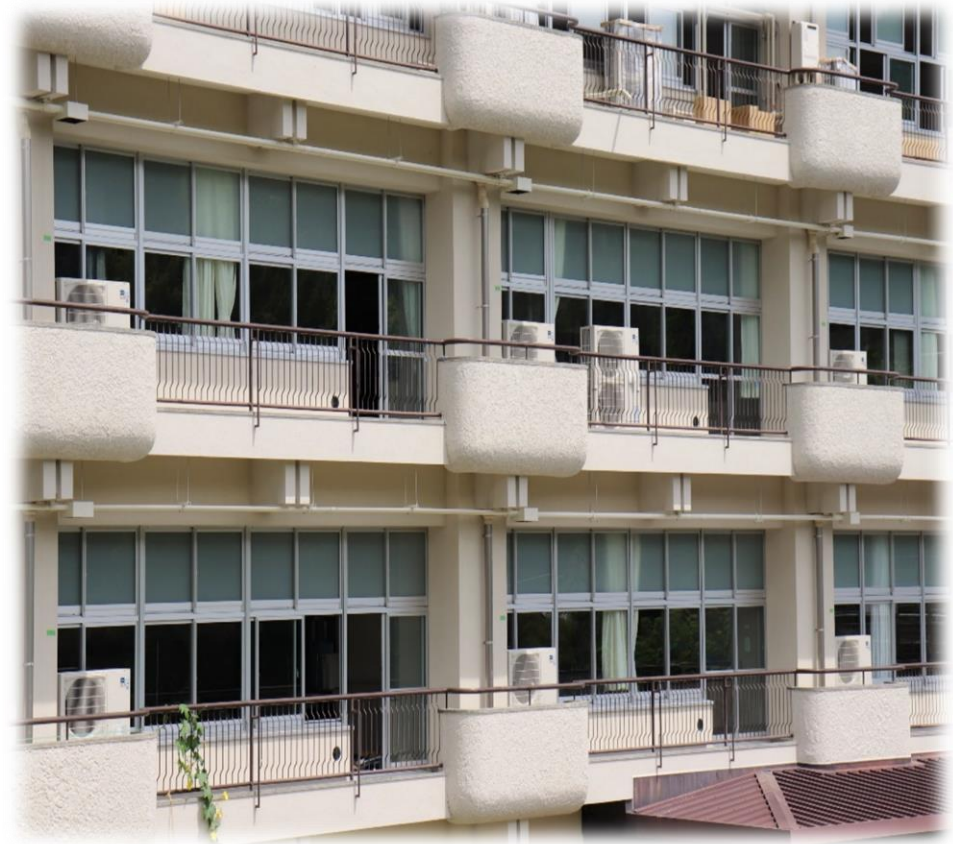
国産杉使用  
エアコン完備、床暖房あり





# 教育環境の充実

平成30年度 小・中学校ほぼ全室に**エアコン**設置



# 下條小・中学校 村独自のカリキュラム

## 小学校

- ・下條ふるさと塾（3・4・5年生）
  - ・リーダー養成事業 キャンプ
  - New・村の特産品である親田辛味大根の栽培（種まき～収穫）
  - ・じゃがじゃが応援団 のはらうたの会
- 他にもたくさん！

保育園児も



## 中学校

- ・下條歌舞伎体験（中1）
- ・模擬議会（現:村づくり意見交流会）  
→「あいの日」「読書手帳」など子どもたちの声が形に！
- ・国際交流事業 ブルネイやグアム など…



- ▶小・中学校に各生活支援員の配置。（学習支援員や生活支援員等）
- ▶1クラス18～30名程なので、子どもに対するケアが手厚い。
- ▶小さなころから地元のことを知り、興味を持ち、考えるチカラを伸ばす。
- ▶教育ローン利子・保証料給付金制度、奨学金に対する保証料給付制度有。



# 下條村に住みたい方は



## 下條村若者定住促進住宅（メゾンコスモス）

家賃 月額 **32,000円**～ 駐車場2台付き  
間取り2LDK 約65㎡



# 住まいの支援（対象者は45歳以下の方）

## 新築を建てたい方は！

- ・ 建設工事費の10%
- ・ 上限100万円



## 土地の購入、 造成したい方は！

- ・ 取得、造成費の50%
- ・ 上限100万円

## 中古物件を買いたい方は！

- ・ 購入費用の10%
- ・ 上限50万円

**最高200万円の補助が出ます！**



# 移住者への支援

## ▶ 移住奨励支度金

5年以上の定住を目的とした、県外郡外からの転入世帯へ  
20万円支給

## ▶ 起業支援補助

村内の空き店舗等を改修して開業する方へ工事費20万円  
以上の工事費50%補助、上限50万円

## ▶ 新卒者就職支度金

下條村に居住、Uターンする新卒の就職者に10万円を支給



# 田舎暮らしが体験できる「お試し住宅」



6泊7日まで  
**利用料無料！**

※クリーニング代実費がかかります（1,400円/人）

村内施設はもちろん、  
住宅・空き家案内など  
体験いただく方のご要望に応じて  
カスタマイズ。



ぜひお気軽にご相談ください！



月1回「まんまるしえ」の開催

