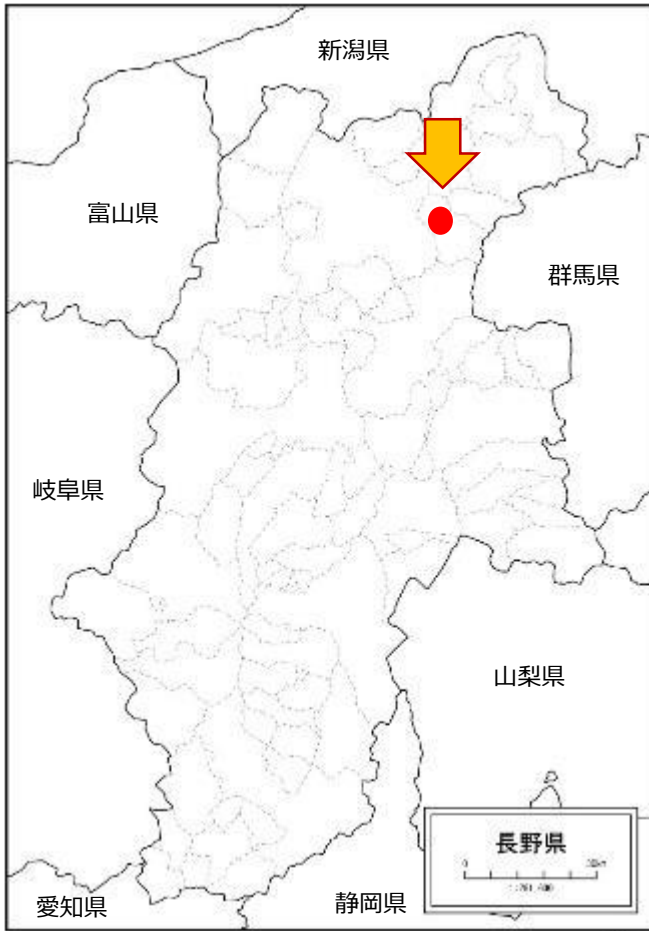


## 場所



## 基本情報

R2.9.1現在

- 人口：50,393人 ■世帯数：20,217世帯
- 面積：149.67km<sup>2</sup>（人口密度 336人/km<sup>2</sup>）
- 主な地域内の移動手段：  
自家用車、バス

## 特徴

## 地理・交通

鉄道だと、東京から約2時間、大阪から約5時間。車だと、高速道路を利用して、東京から約3時間半、大阪から約6時間に位置します。

気候  
(冬の様子)

- 近年は暖冬の影響もあり、降っても積雪は10cm程度。屋根の雪下ろしはありません。夏は昼夜の気温差が特長的。朝は涼しく日中30度を超えますが、湿度が低いので過ごしやすいです。
- 車は必需品です。冬はスタッドレスタイヤが必須です！

## 名物

- 果物の一大産地としてブドウ、リンゴ、桃、プルーンなど多品種のフルーツの栽培が盛ん。ナガノパープルは須坂生まれのブドウです。9月初旬に東京青果卸売場で行われた品評会では、須坂地域のナガノパープルが最高の金賞を受賞するなど高いブランド力があります！

## PRポイント

- 移住先の仕事探しは至難の業。須坂市は仕事と住居を一括サポートする「移住支援信州須坂モデル」をご紹介します！この2年間に12組21人が移住者受入協力企業に採用され念願の信州移住を果たしています。
- スーパーは選べるほど多くて便利な田舎。
- 公立保育園10園全て信州型自然保育認定園で高校3校まである子育て環境。

## 移住の取組

## 移住支援制度

- 「移住支援信州須坂モデル」で移住者受入協力企業30社を紹介！

担当からの  
メッセージ

- 移住を希望する皆さんそれぞれの課題や目的に寄り添ってサポートします！
- オンライン移住相談会（定期及び随時）は事前予約制で実施しています。

## 連絡先

【須坂市役所 政策推進課 信州須坂移住支援チーム】

電話：026-248-9017

須坂市移住応援サイト →

E-mail：iju@city.suzaka.nagano.jp



# 北アルプスと北信五岳

2月の風景

～ 連なる山々が一望できる須坂市 ～

冬用の  
スタッドレスタイヤは  
必要です！

降っても10cm、最深は30cm前後  
屋根の雪おろしはあいません！

# 須坂市を空から見てみよう！

半径2キロ圏内は  
スーパーや学校  
病院などがそろって  
便利な市街地

フルーツ王国



市街地から  
山側まで  
車で15分

上信越自動車道

千曲川

# 長野県立信州医療センター

出産体制が  
充実しています

約40の医療機関と  
20以上の歯科医院



駐車場代は  
かかりません！

半径 2 km 圏内はスーパー激戦地域！  
集中していて買い物が超便利！

# 長野県の信州型自然保育に認定

公立保育園  
10園すべて

公立保育園 10園  
私立保育園 5園  
私立幼稚園 3園  
認定こども園 2園

公立10園と私立を  
合わせると  
全部で**20園**！



# 高校まで市内に 通える教育環境



近隣も含めると  
約30の高校から  
選択できる！

- ・ 普通科2校
- ・ 総合技術(農工商)1校



## 高校(3校)



## 小学校(11校)



## 中学校(4校)

仕事と住居を一括してサポートします！

# 移住支援信州須坂モデル



企業面談でマッチング  
転職移住！

**長野県須坂市**

**移住者受入れ協力企業一覧**

移住希望者の受け入れに協力してくれる企業から  
ストレスフリーでスピーディーに面接を実施できます！

お問い合わせ先  
〒382-8511  
長野県須坂市大字須坂1528-1  
須坂市役所 総務部 政策推進課  
信州須坂移住支援チーム(担当: 加藤・豊田)  
TEL: 026-248-9017  
FAX: 026-248-0750  
メール: info@city.suzaka.nagano.jp

※企業の詳細サイトは  
QRコードでアクセスできます

※記載の給与額は参考まで(職種によります)

**【製造業】**  
アスザックグループ

**【アスツック】**  
サニタックス製品、建設資材  
(アスツックアース)  
乾燥食品の製造販売

代表者名: 久保正直  
従業員数: 720人  
創業: 昭和21年  
住所: 上高井郡高山村大字  
中山981  
TEL: 026-245-0535  
給与: 20万~30万

【会社紹介】  
インフラ等の総合生活基盤産業とア  
スツックを製造する食品会社の多角  
化経営をしています。「人が好き、自然  
が好き」がローガン。仲間を大切に  
し、一人ひとりが生き生きと活躍する  
環境づくりを大切にしています。男性に女性  
がほぼ半分の女性活躍推進中。

【職種】  
製菓、生産技術、製造、検  
査、営業、運転手、システムス  
タッフ、工場技術、生産検査員  
※開発は設計・プログラミング  
経験者、システムスキルは必須  
運送業務経験のある方。

**【製造業】 観光工業株式会社**  
キノコ村事業部

きのこ栽培、包装

代表者名: 菅井研典  
従業員数: 45人  
創業: 昭和59年  
住所: 須坂市大字野辺  
1883  
TEL: 026-249-5888  
給与: 16万~23万

【会社紹介】  
市内でも最先端な場所にて工  
場があります。自社で産地から育てる  
一貫した栽培方法が特長。キノコ  
は人間より栽培は楽な作物。乾燥キ  
ノコなど加工品の製造は絶やらず  
常勤等も女性の活躍が活発しています。

【職種】  
きのこ栽培施設員  
※きのこ栽培、加工屋づり等に興  
味が深い方、未経験の方、未経験者  
可。  
※中置自動車運転免許(平成19  
年9月以前の取得は普通免許)

**【製造業】**  
協和テクノ株式会社

鳥獣害防除機具の  
製造・販売

代表者名: 飯川曉剛  
従業員数: 8人  
創業: 昭和44年  
住所: 鳥電6丁目  
12番1号  
TEL: 026-245-6438  
給与: 18万~23万

【会社紹介】  
鳥獣害対策製品や、電気駆動型システム  
を開発したり、二つの業界で手がのけた  
ついでです。少数で社務や自分の意見  
を直接社長に届けられるのが魅力。アイデア  
と技術力を活かして自社製品を企画するこ  
とができる、地域に愛される仕事です。

【職種】  
電気機や鳥獣害防除機  
具の製造・販売  
※1人1製品の製造販売を  
行っています。電子回路や  
プログラミングに興味をお持ち  
の方には特におすすめです。

**【製造業】**  
楠いなりー株式会社

ワイン製造

代表者名: 楠 茂幸  
従業員数: 4人  
創業: 平成22年  
住所: 須坂市大字竜倉  
123-1  
TEL: 026-214-8568

**【製造業】**  
株式会社サンジュニア

太陽エネルギー  
利用による機器  
製造・販売・工事

代表者名: 西原弘樹  
従業員数: 120人  
(男性100人、女性20人)  
創業: 昭和56年  
住所: 須坂市大字須坂  
1505-1  
TEL: 026-245-2000

移住者受入れ協力企業  
30社の求人をご紹介します！





**移住者受入協力企業30社**  
**サービス業から製造業まで**





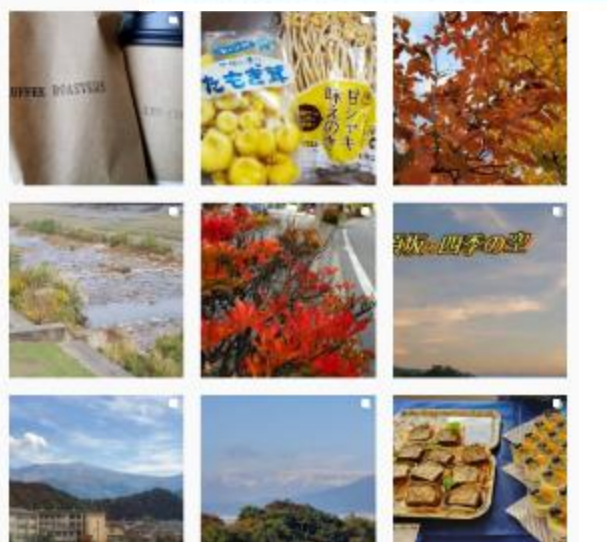
須坂市移住応援サイト  
スザカでくらす

すざか  
須坂をSNSで発見しよう!



Instagram

信州須坂移住支援チーム




YouTube

信州須坂移住支援チーム




facebook

信州須坂移住支援チーム

